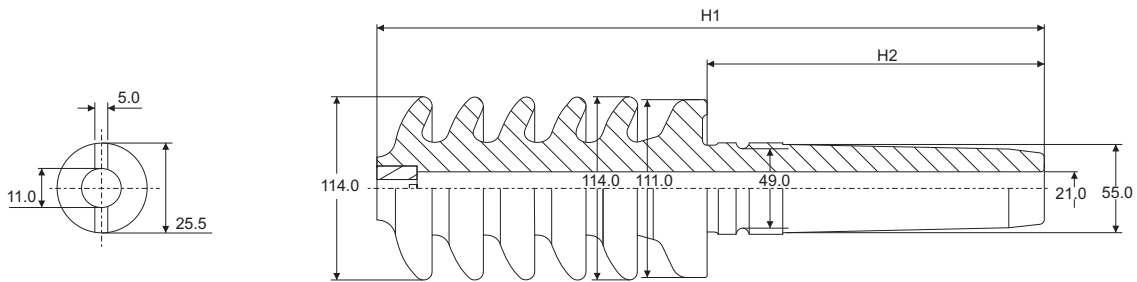


# Porcelanas Pasatapas de Alta Tensión



NÚMERO DE CATÁLOGO	5260		5261		5262		5263	
TIPO DE FIJACIÓN	A	B	A	B	A	B	A	B
<b>DISTANCIAS CRÍTICAS, mm</b>								
Distancia de arco	220	195	220	195	270	245	270	245
Distancia de fuga	419	385	419	385	559	528	559	528
<b>VALORES ELÉCTRICOS, kV</b>								
Voltaje típico de aplicación	18	18	18	18	25	25	25	25
Flameo de baja frecuencia en seco	70	65	70	65	90	85	90	85
Flameo de baja frecuencia en húmedo	55	50	55	50	65	60	65	60
Nivel básico de aislamiento, NBA	125	110	125	110	150	140	150	140
<b>DIMENSIONES SEGÚN ESQUEMA, mm</b>								
H1	416	416	476	476	481	481	541	541
H2	210	210	270	270	210	210	270	270
<b>RADIO INFLUENCIA</b>								
Lleva esmalte RF	SI		SI		SI		SI	

A: Fijación Interna

B: Fijación Externa