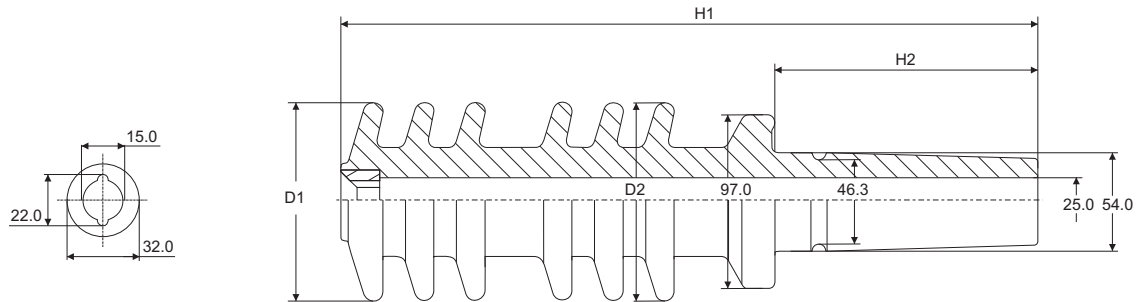


Porcelanas Pasatapas de Alta Tensión



| NÚMERO DE CATÁLOGO | 5275 | | 5278 | | 5978 | |
|--------------------------------------|-------|-------|-------|-------|-------|-------|
| TIPO DE FIJACIÓN | A | B | A | B | A | B |
| DISTANCIAS CRÍTICAS, mm | | | | | | |
| Distancia de arco | 250 | 220 | 260 | 235 | 260 | 235 |
| Distancia de fuga | 420 | 390 | 460 | 430 | 460 | 430 |
| VALORES ELÉCTRICOS, kV | | | | | | |
| Voltaje típico de aplicación | 12-22 | 12-22 | 12-22 | 12-22 | 12-22 | 12-22 |
| Flameo de baja frecuencia en seco | 90 | 85 | 90 | 85 | 90 | 85 |
| Flameo de baja frecuencia en húmedo | 65 | 55 | 65 | 55 | 65 | 55 |
| Nivel básico de aislamiento, NBA | 150 | 140 | 150 | 140 | 150 | 140 |
| DIMENSIONES SEGÚN ESQUEMA, mm | | | | | | |
| H1 | 398 | 398 | 398 | 398 | 398 | 398 |
| H2 | 150 | 150 | 150 | 150 | 150 | 150 |
| D1, D2 | 102 | 102 | 110 | 110 | 110 | 110 |

A: Fijación Interna
B: Fijación Externa