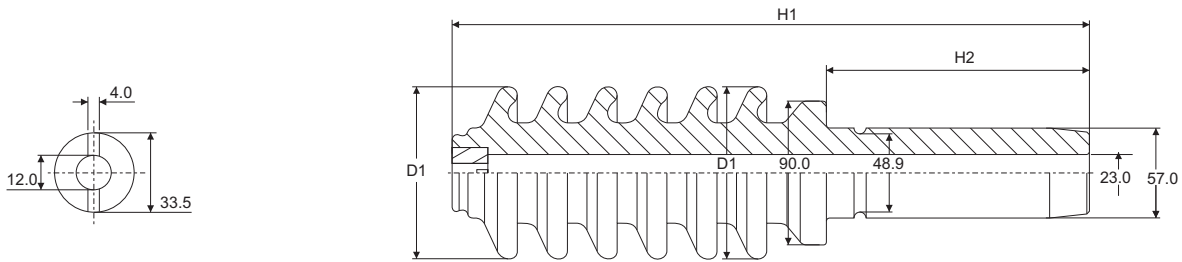


Porcelanas Pasatapas de Alta Tensión



NÚMERO DE CATÁLOGO	5296		5299	
TIPO DE FIJACIÓN	A	B	A	B
DISTANCIAS CRÍTICAS, mm				
Distancia de arco	230	210	260	230
Distancia de fuga	419	380	559	520
VALORES ELÉCTRICOS, kV				
Voltaje típico de aplicación	18	18	25	25
Flameo de baja frecuencia en seco	70	60	90	80
Flameo de baja frecuencia en húmedo	65	55	75	65
Nivel básico de aislamiento, NBA	125	110	150	140
DIMENSIONES SEGÚN ESQUEMA, mm				
H1	400	400	466	466
H2	165	165	200	200
D1	108	108	126	126
RADIO INFLUENCIA				
Lleva esmalte RF	SI	SI	SI	SI

A: Fijación Interna

B: Fijación Externa