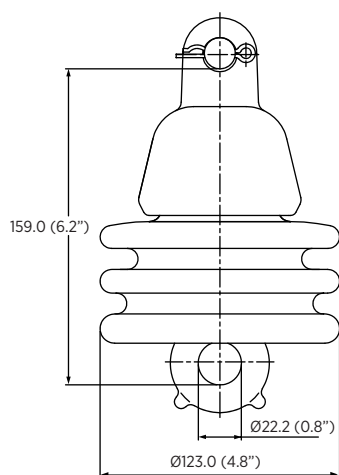


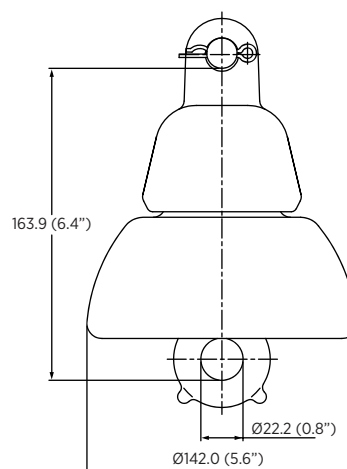


# AISLADORES DE SUSPENSIÓN, TIPO CLEVIS

## Suspensions Insulators, clevis type



**8232**



**8233**

NÚMERO DE CATÁLOGO	8232	8233
Clase ANSI C29.2A	52-9A	52-9B
<b>DISTANCIAS CRÍTICAS, mm</b>		
Distancia de arco	114	114
Distancia de fuga	171	171
<b>VALORES MECÁNICOS</b>		
Resistencia electromecánica, kN	44	44
Resistencia al impacto N.m	5	5
Prueba de carga de rutina, kN	22	22
Prueba de carga sostenida, kN	27	27
Carga máxima de trabajo, kN	22	22
<b>VALORES ELÉCTRICOS, kV</b>		
Flameo de baja frecuencia en seco	60	60
Flameo de baja frecuencia en húmedo	30	30
Flameo crítico al impulso positivo	100	100
Flameo crítico al impulso negativo	90	90
Voltaje de perforación a baja frecuencia	80	80
<b>RADIO INFLUENCIA</b>		
Voltaje de prueba RMS a tierra, kV	7.5	7.5
RIV máximo a 1,000 kHz, $\mu$ V	50	50
<b>DATOS DE EMPAQUE</b>		
Peso neto por unidad, kg	2.26	2.26

CATALOG NUMBER	8232	8233
ANSI Class C29.2A	52-9A	52-9B
<b>CRITICAL DISTANCE, mm</b>		
Dry arcing distance	114	114
Leakage distance	171	171
<b>MECHANICAL VALUES</b>		
Combined M & E strength, kN	44	44
Mech, impact strength, N.m	5	5
Routine proof test load, kN	22	22
Time load test value, kN	27	27
Maximum, working load, kN	22	22
<b>ELECTRICAL VALUES, kV</b>		
Low-frequency dry flashover	60	60
Low-frequency wet flashover	30	30
Critical impulse flashover, positive	100	100
Critical impulse flashover, negative	90	90
Low-frequency puncture voltage	80	80
<b>RADIO INFLUENCE VOLTAGE DATA</b>		
Low-frequency test voltage, RMS to ground	7.5	7.5
Maximum RIV at 1,000 kHz, $\mu$ V	50	50
<b>PACKING DATA</b>		
Net weight, kg	2.26	2.26

**Nota 1:** Dimensiones en mm (pulgadas).

**Nota 2:** Esmalte café o esmalte gris ANSI 70.

**Nota 3:** Los aisladores pueden solicitarse con doble capa de galvanizado en campana.

**Nota 4:** Los aisladores pueden solicitarse con manguito de zinc para zonas contaminadas.

**Note 1:** Dimensions in mm (in)

**Note 2:** ANSI 70 gray is standard. Brown or white available by request.

**Note 3:** Insulators can be requested with extra hot-dip galvanized layer in caps.

**Note 4:** Insulators can be requested with zinc sleeve ball bolt for contaminated areas.