

CATÁLOGO Pasatapas DIN

Low and medium voltage
transformer bushings
according to DIN standard



GAMMA

corona



CONTENIDO

Content

Pág	
1	Carta de presentación Introduction
2	Nuestra historia Our history
3	Bridas de sujeción Fixing flange
4	Banderas Flags
5	Pasatapas de baja tensión DIN Low voltage DIN bushings
12	Pasatapas de baja tensión especiales Special low voltage bushings
17	Pasatapas de alta tensión DIN High voltage DIN bushings
22	Pasatapas de alta tensión especiales Special high voltage bushings



CATÁLOGO

Aisladores de baja y media tensión para transformadores según norma DIN

Nos complace presentar nuestro catálogo de pasatapas bajo norma DIN.

Nuestra experiencia en aisladores de porcelana para transformadores y equipos eléctricos nos ha permitido desarrollar una amplia gama de productos enfocados en los requerimientos y prioridades específicas de nuestros clientes.

Lo invitamos a conocer nuestra completa selección de pasatapas ensamblados manufacturados y diseñados bajo la norma DIN, para baja y alta tensión. Fabricados y verificados bajo estándares internacionales que garantizan la más alta calidad, nuestros productos son objeto de rigurosos seguimientos y pruebas de conformidad para lograr la satisfacción de los más exigentes mercados.

Esperamos que este catálogo se constituya en una herramienta en la toma de decisiones y facilite los diferentes procesos de compra consolidando a GAMMA como su único proveedor de soluciones en aislamiento.

Mauricio Yepes B
Gerente General

CATALOG

Low and medium voltage transformer bushings according to DIN standard

We are pleased to introduce our bushings catalog, manufactured and tested according to DIN standard.

Our experience in porcelain insulators for transformers and electrical equipment has allowed us to develop a wide range of services focused on the needs and priorities of our customers.

We invite you to become acquainted with a full selection of assembled bushings, designed and manufactured under the DIN standard, for both low and high voltage. GAMMA provides the total package including state-of-the-art manufacturing facilities, world class engineering expertise, in-house tooling and development capabilities, and a top down commitment to delivering complete technical proficiency and total customer satisfaction.

We hope that this catalog becomes a tool for decision-making and helps facilitate purchasing decision processes, making GAMMA your only source for insulation solutions.

Mauricio Yepes B
CEO



GAMMA AISLADORES

Una compañía de la organización
CORONA

GAMMA, pertenece a la Organización Corona, una compañía multinacional con más de 133 años de experiencia en procesos de manufactura, que actualmente emplea más de 18.000 personas, contando con más de veintiséis plantas de producción entre Estados Unidos, México, Centro América, Colombia, Brasil y una oficina de representación en China. Es reconocida además como una empresa con un alto grado de compromiso con la naturaleza y la sociedad.

Con más de 50 años de trayectoria en el mercado, somos una empresa dedicada a la fabricación y comercialización de equipos y soluciones en aislamiento para las empresas de energía eléctrica, compañías fabricantes de equipos y distribuidores del sector eléctrico. Todas nuestras plantas de manufactura cuentan con equipos de última tecnología y están certificados bajo estándares ISO 9001, 14001, OHSAS 18001, BASC y C-TPAT.

Usamos de forma exitosa herramientas de manufactura de clase mundial y metodologías de mejoramiento de procesos como TPM, Lean Manufacturing y Six Sigma que nos permiten fabricar productos de la más alta calidad.

Nuestra planta está localizada en Colombia, Sur América, cercana a la ciudad de Medellín. Ubicación estratégica que nos permite atender las demandas de nuestros crecientes mercados en Norte, Centro, Sur América y el resto del mundo. Con acceso tanto al océano Atlántico como Pacífico, tenemos una extensa red de distribución que cuenta con producto de forma permanente, entregando soluciones inmediatas a las necesidades de nuestros clientes.

GAMMA INSULATORS

A CORONA Organization company

GAMMA Insulator Company is the utility products manufacturing subsidiary of the Corona Group, a multinational conglomerate with over 133 years manufacturing experience. Corona has twenty six manufacturing facilities throughout the United States, Mexico, Colombia, Brazil and automated warehouses within easy reach of 32 markets worldwide.

Corona's state-of-the-art manufacturing facilities utilize the latest technologies and are all certified to the latest ISO 9001, 14001 and OHSAS 18001 standards. We employ world-class manufacturing tools and management systems such as TMP, Lean Manufacturing, and Six Sigma to produce the high quality products you have come to expect from GAMMA.

The GAMMA manufacturing facility, located in Colombia, South America, near the city of Medellín, is optimally located to serve the both North American and South American utility markets. With access to the Atlantic and Pacific Oceans, factory-direct shipments to the US and Canada are measured in days rather than weeks. In addition, GAMMA's fully stocked North American warehouse, located in Savannah, GA, provides a solution for all immediate fulfillment needs.



BRIDAS DE SUJECIÓN

Fixing flange

Las bridas de sujeción son un componente que se suministra con nuestros pasatapas y son exigidos para todos los productos de alta tensión.

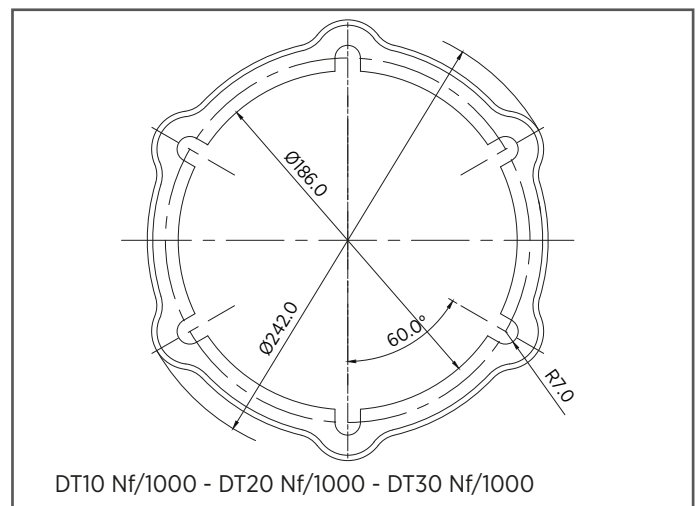
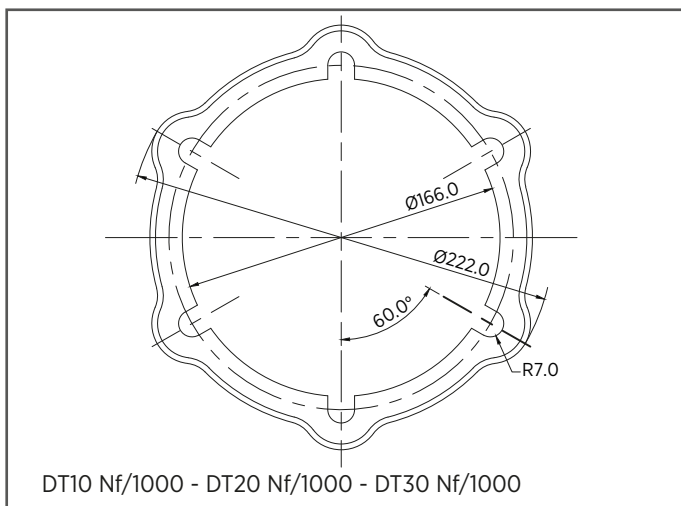
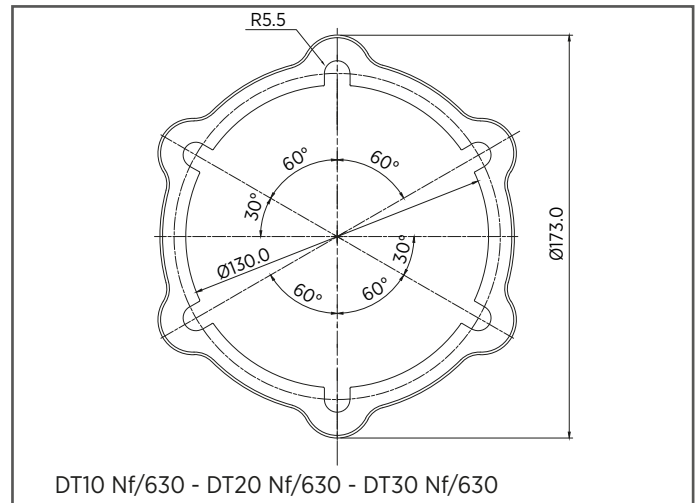
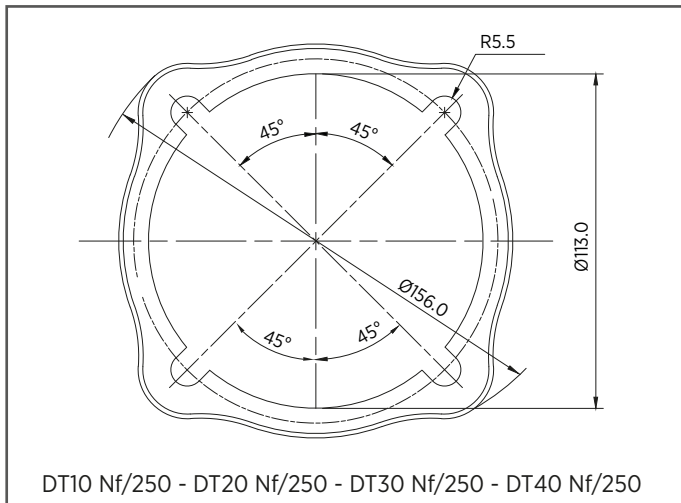
Fabricados bajo las especificaciones de la norma DIN 42538, aseguran firmeza en la instalación del producto al tanque del transformador.

Fabricadas en acero y aleación de aluminio, proporcionan altas características y propiedades mecánicas. Se suministran con acabado tropicalizado o galvanizado en caliente.

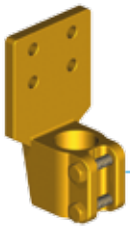
The fixing flange is also supplied as part of the bushing and is a requirement for all of our high voltage products.

They are manufactured under the DIN 42538 specification, in order to guarantee the firm installation of the product to the transformer tank.

The fixing flanges are made out of steel that enhance its mechanical properties and performance. Per customers' request they can be supplied in tropicalized or hot galvanized finish.



Note: Dimensiones en mm



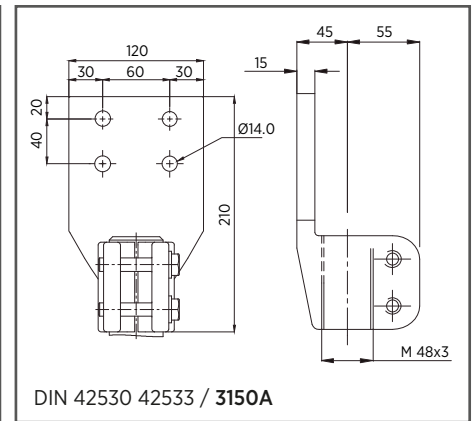
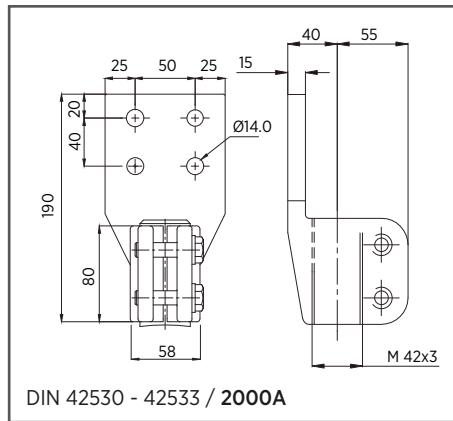
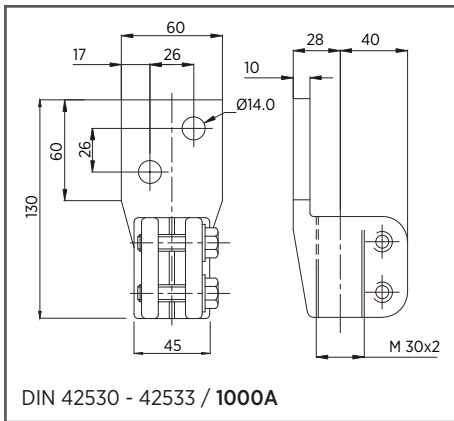
BANDERAS Flags

Las banderas o espadas son la conexión del pasatapas al circuito de entrada y de salida y su configuración varía según la necesidad del cliente. Son opcionales y se suministran con el pasatapas sólo bajo pedido del cliente.

Disponibles para 630A, 1.000A, 2.000A y 3.150A.

The flags or spades are the connection of the bushings to the input and output circuits; according to customers' needs the configuration varies. They are optional and are supplied with the bushings only under request.

Available for 630A, 1,000A, 2,000A and 3,150A.



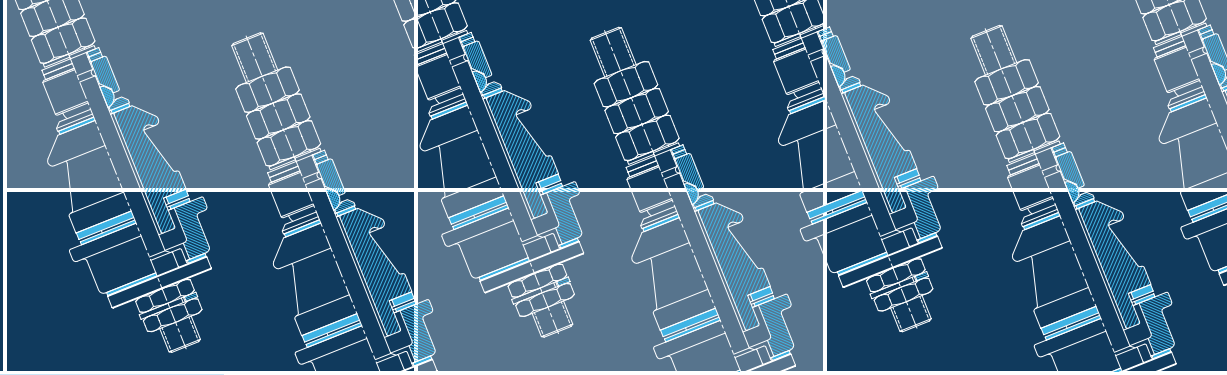
Nota: Dimensiones en mm
Note: Dimensions in mm



TORQUES Torques

Torques de instalación recomendados
Recommended installation torque

AISLADOR <i>INSULATORS</i>	PERNO <i>STEM ASSEMBLY</i>	TORQUE N.m <i>TORQUE N.m</i>
1kV, 250A	M12	12-13
1kV, 630A	M20	20-30
1kV, 1000A	M30	50-55
1kV, 2000A	M42	70-75
1kV, 3150A	M48	100-120
20Nf 250A	M12	12-13
30Nf 250A	M12	12-13



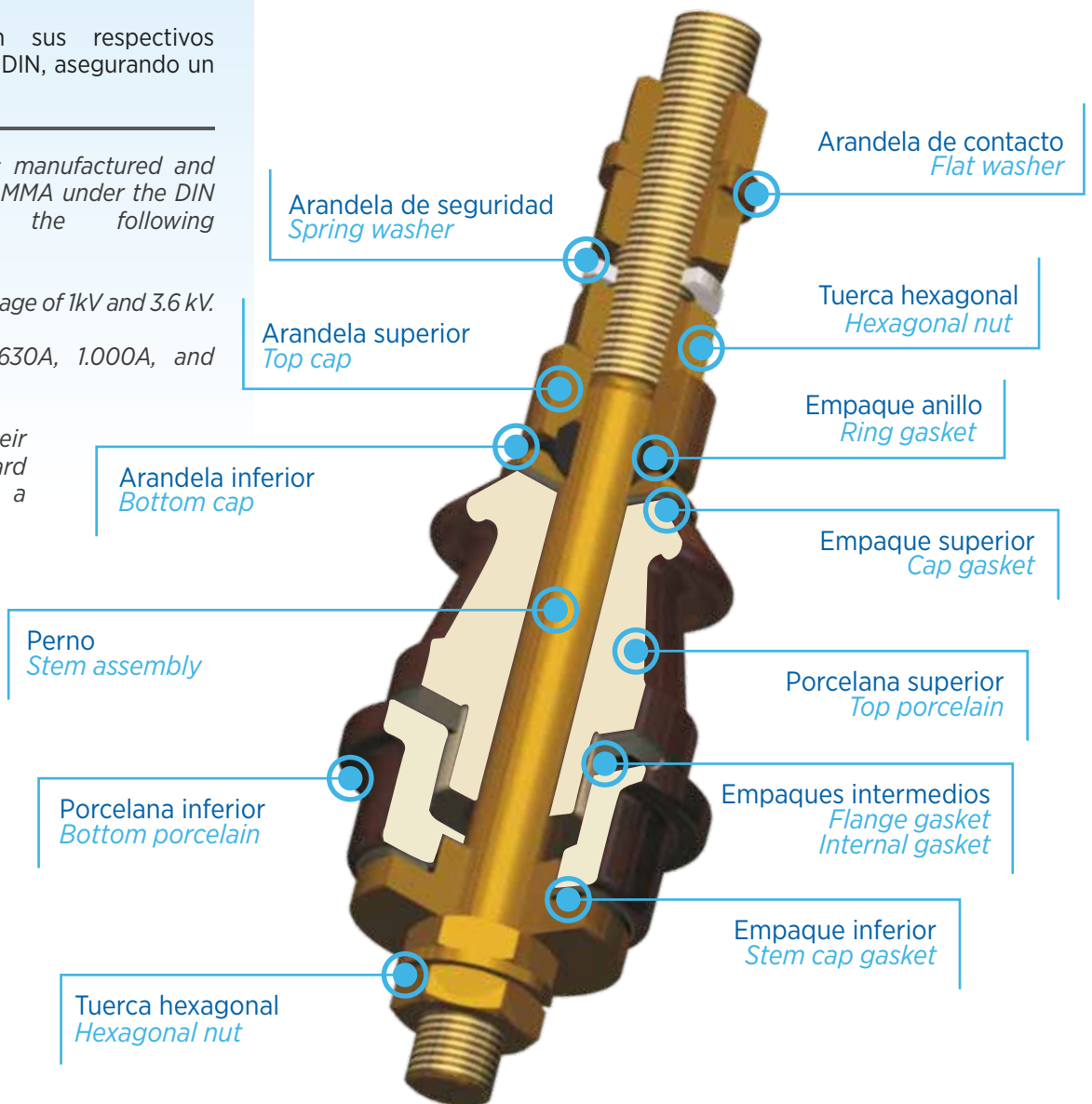
Pasatapas de baja tensión DIN - Low voltage DIN bushings

Los pasatapas Norma DIN de baja tensión fabricados y comercializados por GAMMA cuentan con las siguientes características:

- Voltaje típico de aplicación de 1kV, y 3.6kV.
- Corriente de 250A, 630A, 1.000A, 2.000A y 3.150A.
- Ensamblados con sus respectivos herrajes según norma DIN, asegurando un acople perfecto.

Low voltage bushings manufactured and commercialized by GAMMA under the DIN standard feature the following characteristics:

- *Typical application voltage of 1kV and 3.6 kV.*
- *Currents of 250A, 630A, 1.000A, and 3.150A.*
- *Assembled with their respective DIN standard fittings, ensuring a perfect fit.*

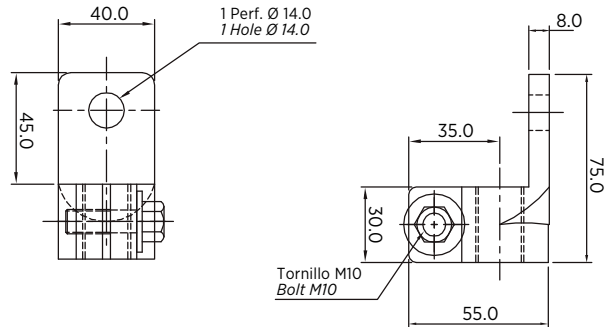
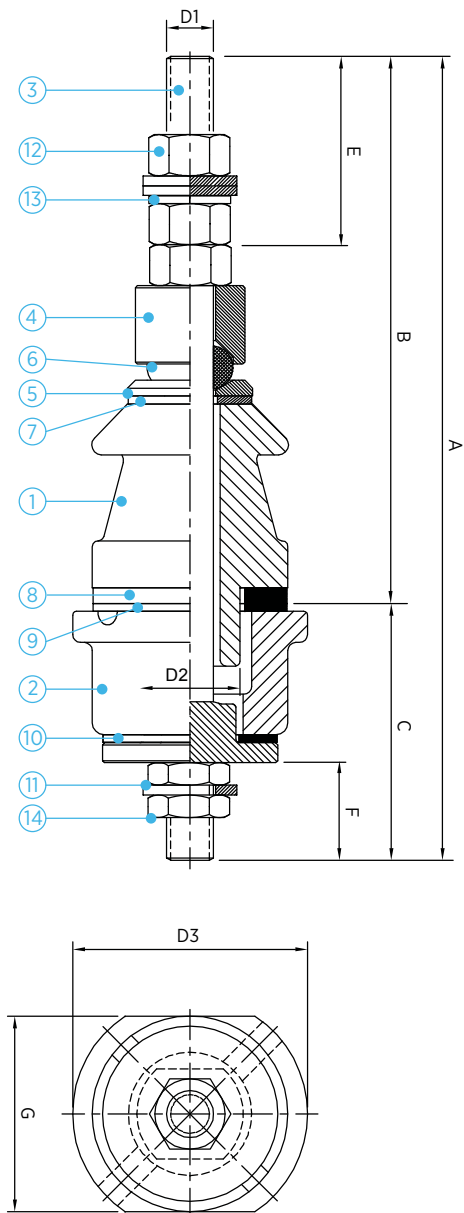




PASATAPAS DE BAJA TENSIÓN

Low voltage DIN bushing

42530
DT 1/250
DT 1/630



NUM NUM	CANT QTY	DESCRIPCIÓN DESCRIPTION	MATERIAL MATERIAL
1	1	Aislador superior Top porcelain	Porcelana Porcelain
2	1	Aislador inferior Bottom porcelain	Porcelana Porcelain
3	1	Espigo Stem assembly	Latón Brass
4	1	Capacete superior Top cap	Latón Brass
5	1	Capacete inferior Bottom cap	Latón Brass
6	1	Anillo de junta Ring gasket	Caucho NBR NBR
7	1	Empaque superior Plain gasket	Caucho NBR NBR
8	1	Empaque superior de base Flange gasket	Caucho NBR NBR
9	1	Empaque interno superior Top internal gasket	Presspan Presspan
10	1	Empaque interno inferior Bottom internal gasket	Presspan Presspan
11	3	Arandela plana Flat washer	Latón Brass
12	3	Tuerca hexagonal Hexagonal nut	Latón Brass
13	1	Arandela de seguridad Spring washer	Acero inoxidable Stainless steel
14	2	Tuerca de seguridad Nut	Latón Brass

NÚMERO DE CATÁLOGO CATALOG NUMBER	DIN 42539	Distancia de fuga Leakage distance	Distancia de arco Arcing distance	Voltaje Voltage kV	Corriente Current A	Bandera Flag	A	B	C	E	F	G	D1	D2	D3
D51310001	DT 1/250	55	52	1.0	250	No	205.5	139.8	65.7	40.0	25.0	50.0	M12	25.5	60.0
D52370001	DT 1/630	70	63	1.0	630	No	261.0	179.0	82.0	67.0	36.0	70.0	M20	41.0	85.0
D52370201	DT 1/630	70	63	1.0	630	Si/Yes	267.5	179.0	82.0	67.0	36.0	70.0	M20	41.0	85.0

Nota 1: Dimensiones en mm.
Nota 2: Esmalte marrón o esmalte gris ANSI 70.

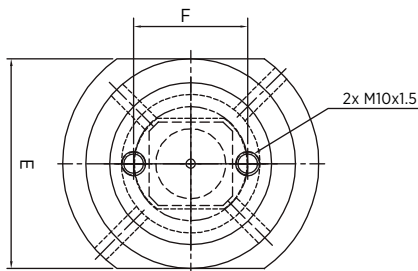
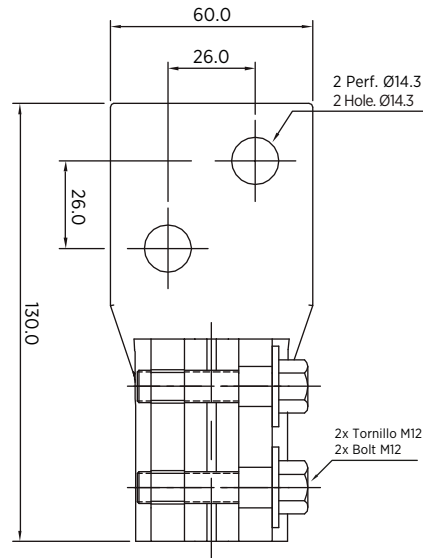
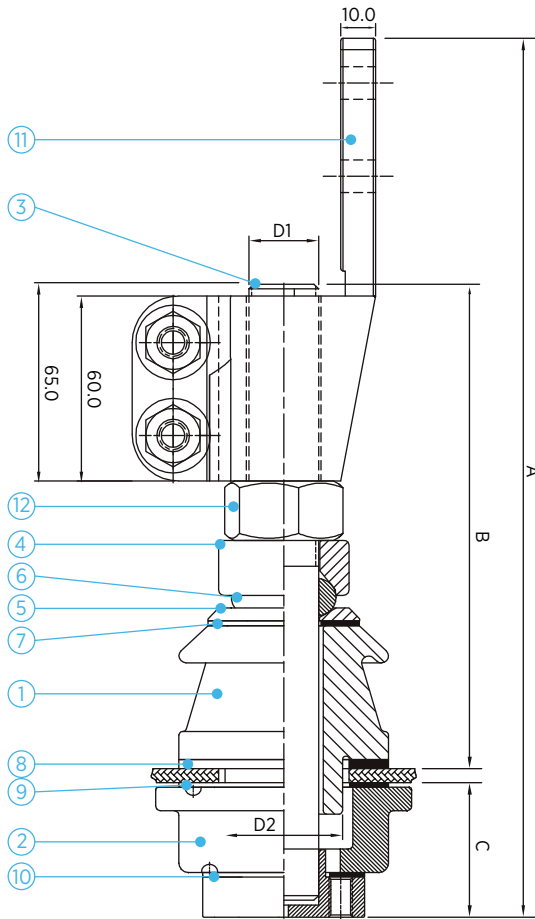
Note 1: Dimensions in mm
Note 2: Brown is standard. Gray or white available by request.



PASATAPAS DE BAJA TENSIÓN

Low voltage DIN bushing

42530
DT 1/1000



NUM NUM	CANT QTY	DESCRIPCIÓN DESCRIPTION	MATERIAL MATERIAL
1	1	Aislador superior Top porcelain	Porcelana Porcelain
2	1	Aislador inferior Bottom porcelain	Porcelana Porcelain
3	1	Espigo Stem assembly	Cobre Copper
4	1	Capacete superior Top cap	Latón Brass
5	1	Capacete inferior Bottom cap	Latón Brass
6	1	Anillo de junta Ring gasket	Caucho NBR NBR
7	1	Empaque superior Plain gasket	Caucho NBR NBR
8	1	Empaque superior de base Flange gasket	Caucho NBR NBR
9	1	Empaque interno superior Top internal gasket	Presspan Presspan
10	1	Empaque interno inferior Bottom internal gasket	Presspan Presspan
11	3	Herraje tipo pala Flag	Latón Brass
12	3	Tuerca hexagonal Hexagonal nut	Latón Brass

NÚMERO DE CATÁLOGO CATALOG NUMBER	DIN 42530	Distancia de fuga Leakage distance	Distancia de arco Arcing distance	Voltaje Voltage kV	Corriente Current A	Bandera Flag	A	B	C	E	F	D1	D2
D53050401	DT 1/1000	75	67	1.0	1000	Si/Yes	317.4	189.0	50.0	90.0	M30	M30	53.0
D53050001	DT 1/1000	75	67	1.0	1000	No	253.0	189.0	50.0	90.0	M30	M30	53.0

Nota 1: Dimensiones en mm.
Nota 2: Esmalte marrón o esmalte gris ANSI 70.

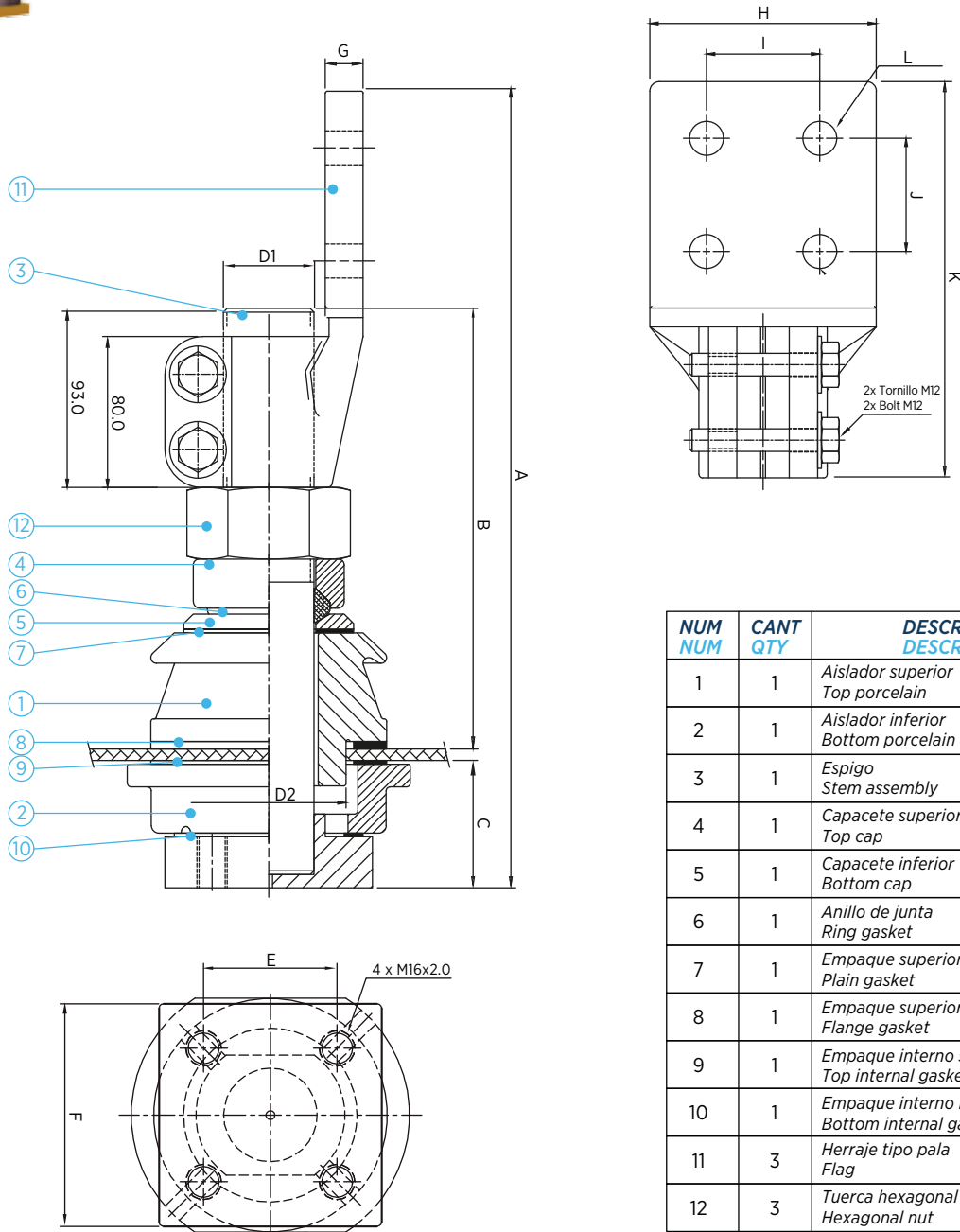
Note 1: Dimensions in mm
Note 2: Brown is standard. Gray or white available by request.



PASATAPAS DE BAJA TENSIÓN

Low voltage DIN bushing

42530
DT 1/2000
DT 1/3150



NUM NUM	CANT QTY	DESCRIPCIÓN DESCRIPTION	MATERIAL MATERIAL
1	1	Aislador superior Top porcelain	Porcelana Porcelain
2	1	Aislador inferior Bottom porcelain	Porcelana Porcelain
3	1	Espigo Stem assembly	Cobre Copper
4	1	Capacete superior Top cap	Latón Brass
5	1	Capacete inferior Bottom cap	Latón Brass
6	1	Anillo de junta Ring gasket	Caucho NBR NBR
7	1	Empaque superior Plain gasket	Caucho NBR NBR
8	1	Empaque superior de base Flange gasket	Caucho NBR NBR
9	1	Empaque interno superior Top internal gasket	Presspan Presspan
10	1	Empaque interno inferior Bottom internal gasket	Presspan Presspan
11	3	Herraje tipo pala Flag	Latón Brass
12	3	Tuerca hexagonal Hexagonal nut	Latón Brass

NÚMERO DE CATÁLOGO CATALOG NUMBER	DIN 42530	Distancia de fuga Leakage distance	Distancia de arco Arcing distance	Voltaje Voltage kV	Corriente Current A	Bandera Flag	A	B	C	E	F	G	H	I	J	K	L	D1	D2
D52421001	DT 1/2000	55	66	1.0	2000	Si/Yes	406.0	230.0	70.0	60.0	100.0	15.0	100.0	50.0	40.0	190.0	4xØ14	M42	63.0
D52421401	DT 1/2000	55	66	1.0	2000	No	300.5	230.0	70.0	60.0	100.0	-	-	-	-	-	4xØ14	M42	63.0
D52391001	DT 1/3150	70	68	1.0	3150	Si/Yes	427.5	233.5	67.5	60.0	110.0	20.0	120.0	60.0	60.0	210.0	4xØ18	M48	82.0

Nota 1: Dimensiones en mm.
Nota 2: Esmalte marrón o esmalte gris ANSI 70.

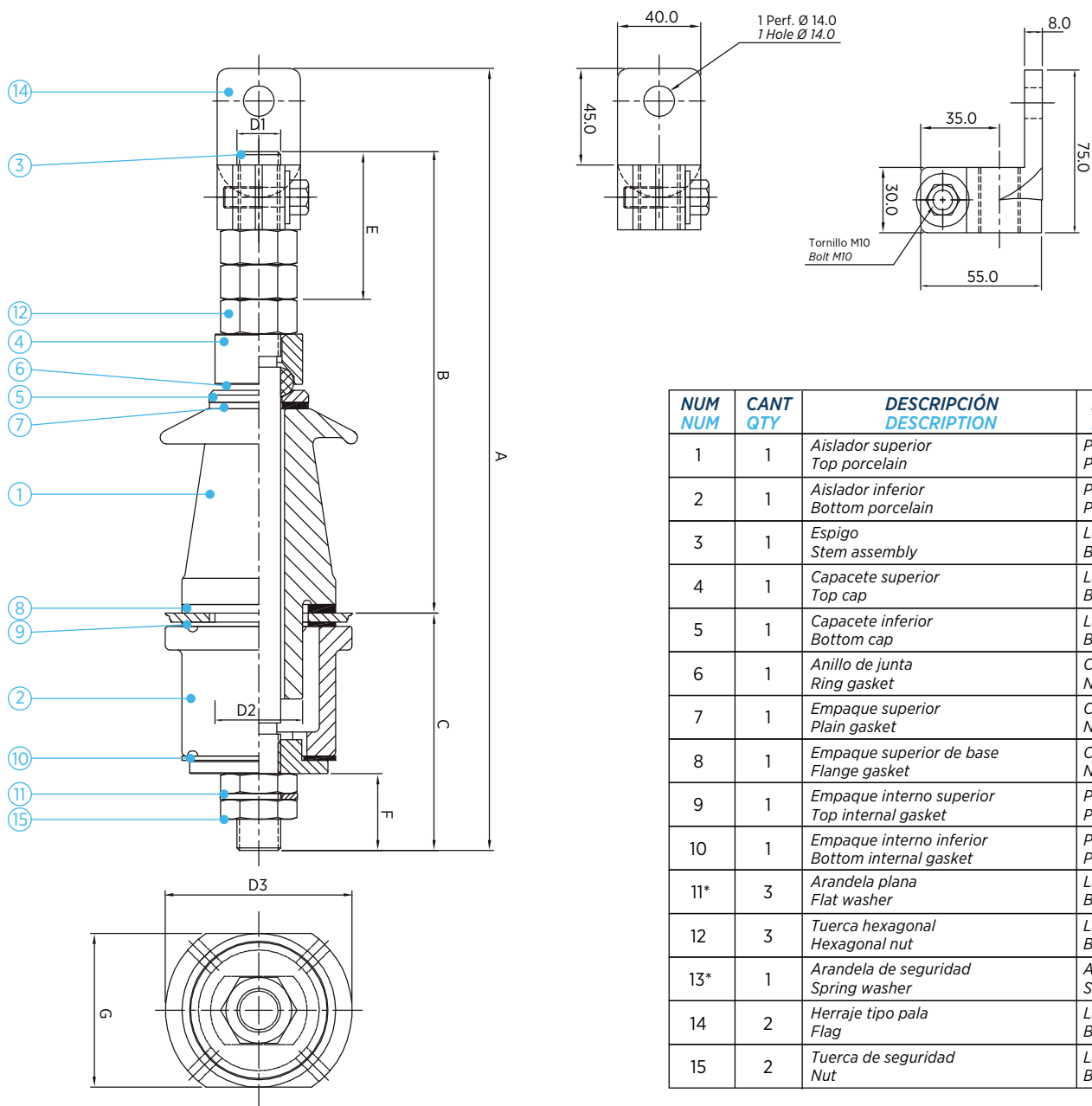
Note 1: Dimensions in mm.
Note 2: Brown is standard. Gray or white available by request.



PASATAPAS DE BAJA TENSIÓN

Low voltage DIN bushing

42539
DT 3/250
DT 3/630



NUM NUM	CANT QTY	DESCRIPCIÓN DESCRIPTION	MATERIAL MATERIAL
1	1	Aislador superior Top porcelain	Porcelana Porcelain
2	1	Aislador inferior Bottom porcelain	Porcelana Porcelain
3	1	Espigo Stem assembly	Latón Brass
4	1	Capacete superior Top cap	Latón Brass
5	1	Capacete inferior Bottom cap	Latón Brass
6	1	Anillo de junta Ring gasket	Caucho NBR NBR
7	1	Empaque superior Plain gasket	Caucho NBR NBR
8	1	Empaque superior de base Flange gasket	Caucho NBR NBR
9	1	Empaque interno superior Top internal gasket	Presspan Presspan
10	1	Empaque interno inferior Bottom internal gasket	Presspan Presspan
11*	3	Arandela plana Flat washer	Latón Brass
12	3	Tuerca hexagonal Hexagonal nut	Latón Brass
13*	1	Arandela de seguridad Spring washer	Acero Steel
14	2	Herraje tipo pala Flag	Latón Brass
15	2	Tuerca de seguridad Nut	Latón Brass

NÚMERO DE CATÁLOGO CATALOG NUMBER	DIN 42539	Distancia de fuga Leakage distance	Distancia de arco Arcing distance	Voltaje Voltage kV	Corriente Current A	Bandera Flag	A	B	C	E	F	G	D1	D2	D3
D51690001	DT 3/250	120	97	3.0	250	No	272.0	180.0	92.0	57.0	25.0	60.0	M12	34.0	70.0
D51650001	DT 3/630	120	100	3.6	630	No	318.0	210.0	80.0	65.0	37.0	70.0	M20	40.0	85.0
D51650201	DT 3/630	120	100	3.6	630	Si/Yes	356.1	210.0	80.0	65.0	37.0	70.0	M20	40.0	85.0

Nota 1: Dimensiones en mm.

Nota 2: Esmalte marrón o esmalte gris ANSI 70.

Nota 3: * Solo se incluyen en las referencias D5169 y D5165

Note 1: Dimensions in mm.

Note 2: Brown is standard. Gray or white available by request

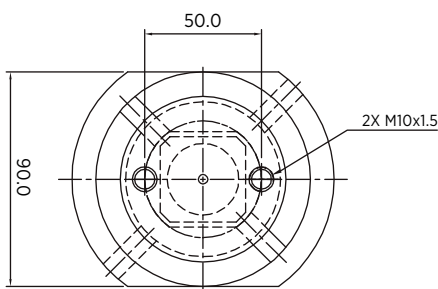
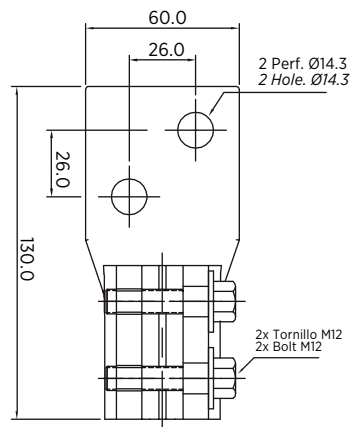
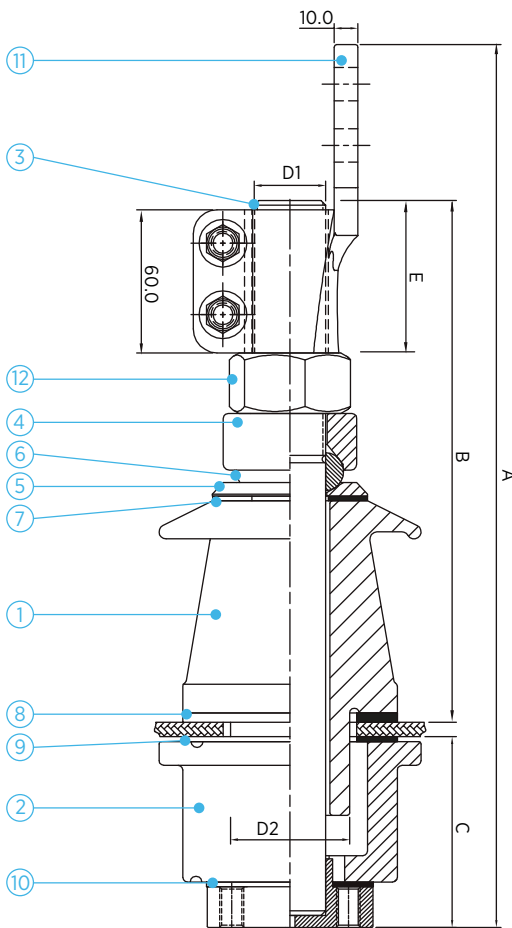
Note 3: *Only available for D5169 and D5165 references.



PASATAPAS DE BAJA TENSIÓN

Low voltage DIN bushing

42530
DT 3/1000



NUM NUM	CANT QTY	DESCRIPCIÓN DESCRIPTION	MATERIAL MATERIAL
1	1	Aislador superior Top porcelain	Porcelana Porcelain
2	1	Aislador inferior Bottom porcelain	Porcelana Porcelain
3	1	Espigo Stem assembly	Latón Brass
4	1	Capacete superior Top cap	Latón Brass
5	1	Capacete inferior Bottom cap	Latón Brass
6	1	Anillo de junta Ring gasket	Caucho NBR NBR
7	1	Empaque superior Plain gasket	Caucho NBR NBR
8	1	Empaque superior de base Flange gasket	Caucho NBR NBR
9	1	Empaque interno superior Top internal gasket	Presspan Presspan
10	1	Empaque interno inferior Bottom internal gasket	Presspan Presspan
11	3	Herraje tipo pala Flag	Latón Brass
12	3	Tuerca hexagonal Hexagonal nut	Latón Brass

NÚMERO DE CATÁLOGO CATALOG NUMBER	DIN 42530	Distancia de fuga Leakage distance mm	Distancia de arco Arcing distance mm	Voltaje Voltage kV	Corriente Current A	Bandera Flag	A	B	C	E	D1	D2
D51411401	DT 3/1000	120	100	3.0	1000	Si/Yes	370.5	219.0	80.0	64.0	M30	50.0
D51411001	DT 3/1000	120	100	3.0	1000	No	305.0	219.0	80.0	64.0	M30	50.0

Nota 1: Dimensiones en mm.
Nota 2: Esmalte marrón o esmalte gris ANSI 70.

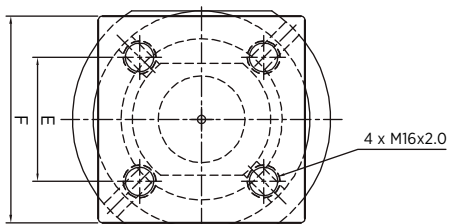
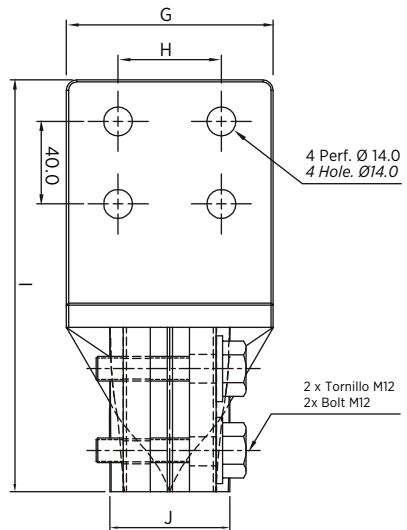
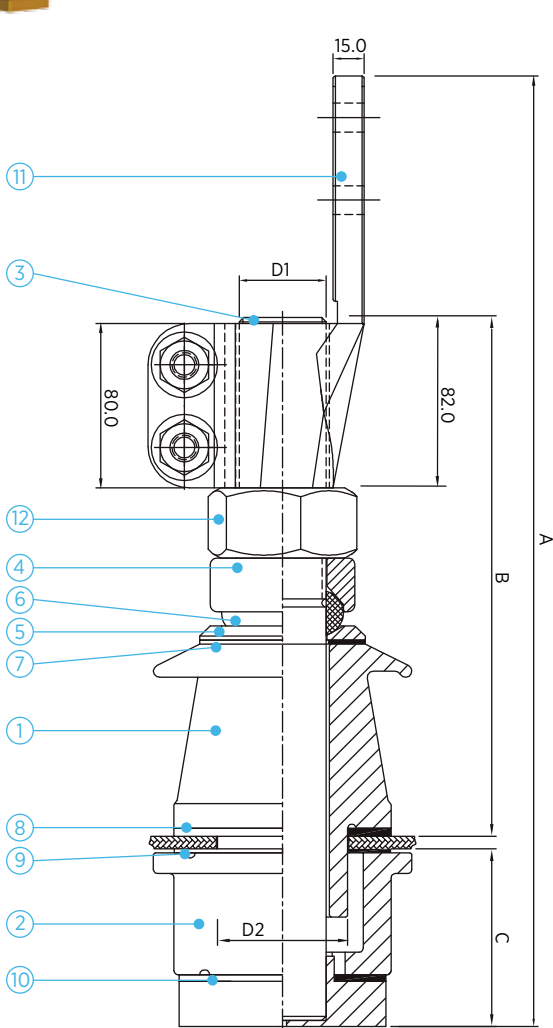
Note 1: Dimensions in mm
Note 2: Brown is standard. Gray or white available by request.



PASATAPAS DE BAJA TENSIÓN

Low voltage DIN bushing

42530
DT 3/2000
DT 3/3150

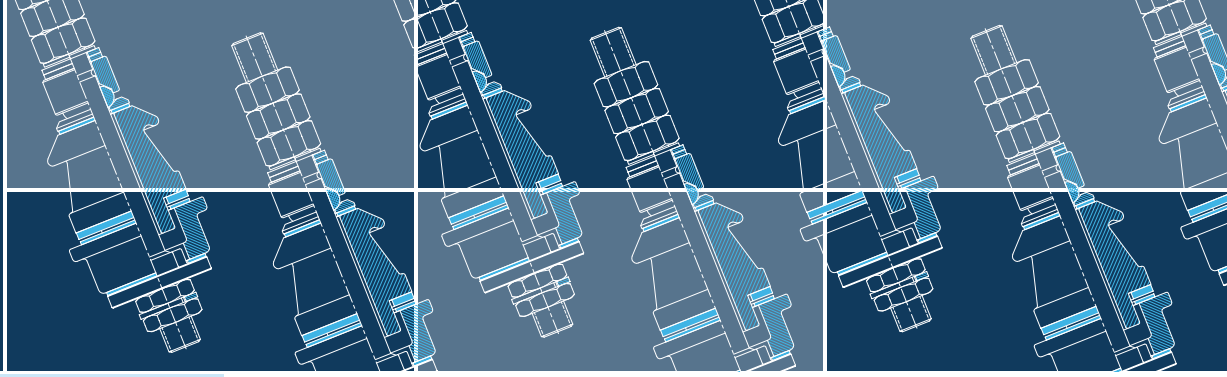


NUM NUM	CANT QTY	DESCRIPCIÓN DESCRIPTION	MATERIAL MATERIAL
1	1	Aislador superior Top porcelain	Porcelana Porcelain
2	1	Aislador inferior Bottom porcelain	Porcelana Porcelain
3	1	Espigo Stem assembly	Latón Brass
4	1	Capacete superior Top cap	Latón Brass
5	1	Capacete inferior Bottom cap	Latón Brass
6	1	Anillo de junta Ring gasket	Caucho NBR NBR
7	1	Empaque superior Plain gasket	Caucho NBR NBR
8	1	Empaque superior de base Flange gasket	Caucho NBR NBR
9	1	Empaque interno superior Top internal gasket	Presspan Presspan
10	1	Empaque interno inferior Bottom internal gasket	Presspan Presspan
11	3	Herraje tipo pala Flag	Latón Brass
12	3	Tuerca hexagonal Hexagonal nut	Latón Brass

NÚMERO DE CATÁLOGO CATALOG NUMBER	DIN 42530	Distancia de fuga Leakage distance	Distancia de arco Arcing distance	Voltaje Voltage kV	Corriente Current A	Bandera Flag	A	B	C	E	F	G	H	I	J	D1	D2
D51471401	DT 3/2000	120	106	3.0	2000	Si/Yes	460.0	251.0	86.0	60.0	100.0	100.0	100.0	50.0	58.0	M42	63.0
D51471001	DT 3/2000	120	106	3.0	2000	No	343.0	251.0	86.0	60.0	100.0	100.0	120.0	50.0	58.0	M42	63.0
D51551401	DT 3/3150	125	95	3.0	3150	Si/Yes	487.0	262.0	91.0	60.0	110.0	120.0	120.0	60.0	68.0	M48	83.0

Nota 1: Dimensiones en mm.
Nota 2: Esmalte marrón o esmalte gris ANSI 70.

Note 1: Dimensions in mm
Note 2: Brown is standard. Gray or white available by request.



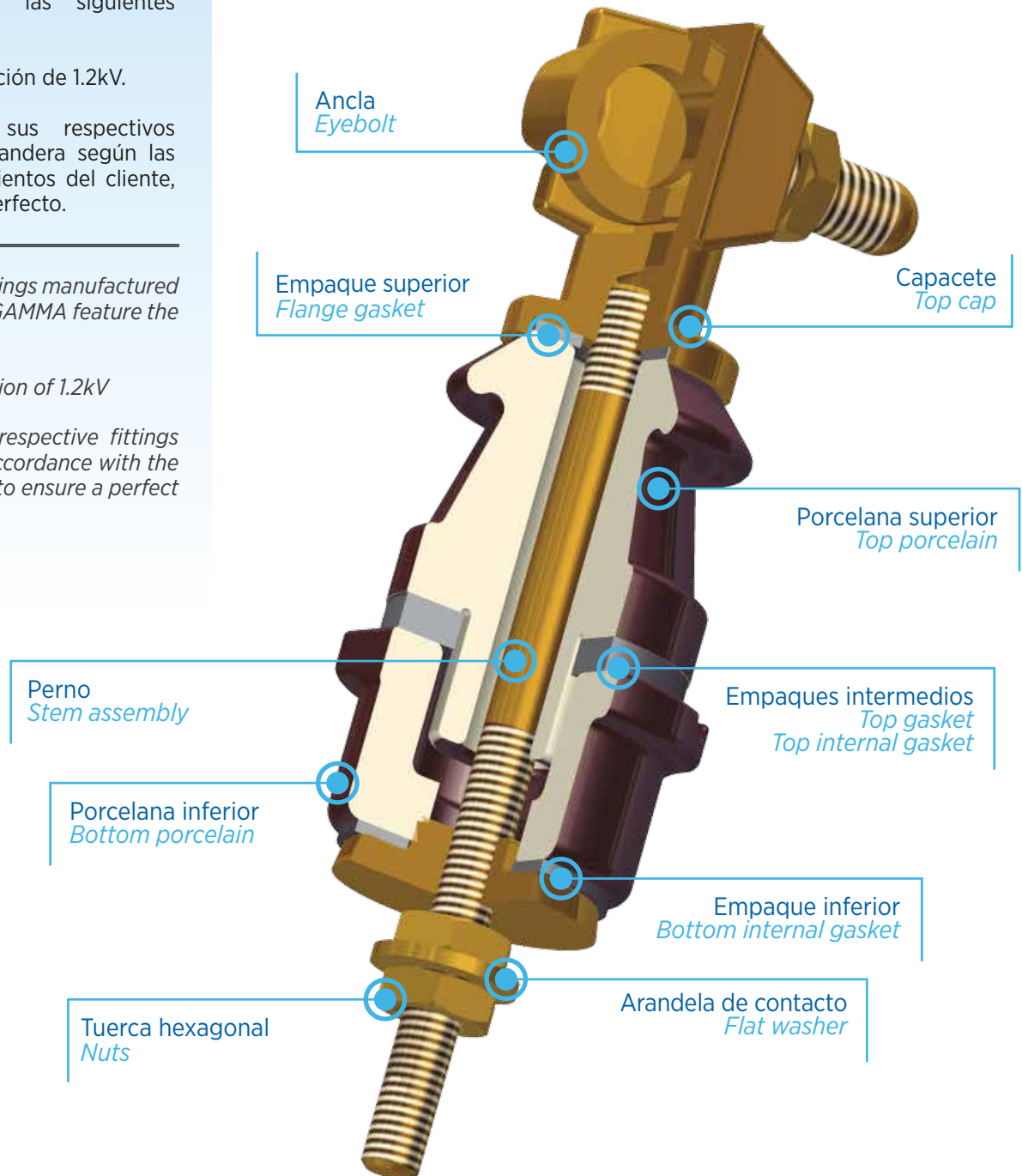
Pasatapas de baja tensión especiales - Special low voltage bushing

Los pasatapas DIN especiales de baja tensión fabricados y comercializados por GAMMA cuentan con las siguientes características:

- Voltaje típico de aplicación de 1.2kV.
- Ensamblados con sus respectivos herrajes tipo ancla o bandera según las necesidades y requerimientos del cliente, asegurando un acople perfecto.

Special low voltage bushings manufactured and commercialized by GAMMA feature the following characteristics:

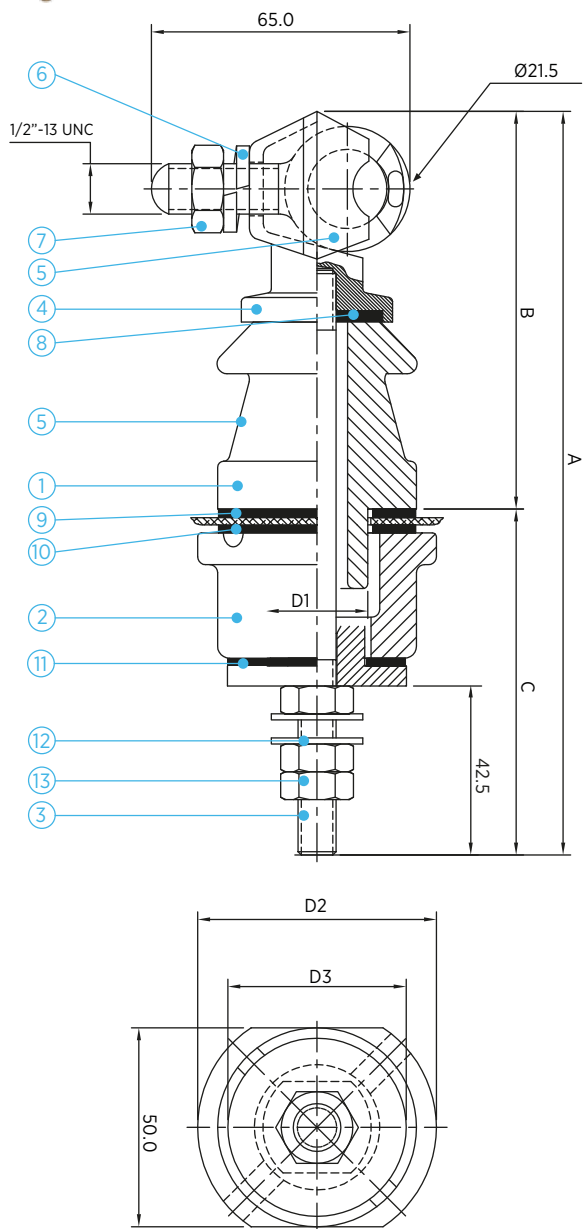
- *Typical voltage application of 1.2kV*
- *Assembled with their respective fittings eyebolt type or flag in accordance with the customers' requirement to ensure a perfect fit.*





PASATAPAS DE BAJA TENSIÓN ESPECIALES

Special low voltage bushing



NUM NUM	CANT QTY	DESCRIPCIÓN DESCRIPTION	MATERIAL MATERIAL
1	1	Aislador superior Top porcelain	Porcelana Porcelain
2	1	Aislador inferior Bottom porcelain	Porcelana Porcelain
3	1	Espigo Stem assembly	Cobre Copper
4	1	Capacete Top cap	Latón estañado Tinned brass
5	1	Ancla Eyebolt	Latón estañado Tinned brass
6	1	Arandela de seguridad Spring washer	Acero inoxidable Stainless steel
7	1	Tuerca hexagonal Nut	Latón estañado Tinned brass
8	1	Empaque superior Flange gasket	Caucho NBR NBR
9	1	Empaque superior de base Top gasket	Caucho NBR NBR
10	1	Empaque interno superior Top internal gasket	Caucho NBR NBR
11	1	Empaque interno inferior Bottom internal gasket	Caucho NBR NBR
12	2	Arandela plana Flat washer	Latón Brass
13	3	Tuerca hexagonal Hexagonal nut	Latón Brass

NÚMERO DE CATÁLOGO CATALOG NUMBER	Distancia de fuga Leakage distance mm	Distancia de arco Arcing distance mm	Voltaje Voltage kV	A	B	C	D1	D2	D3
652310001	55	49	1.2	187.0	100.0	87.0	25.5	60.0	44.8

Nota 1: Dimensiones en mm.

Nota 2: Esmalte marrón o esmalte gris ANSI 70.

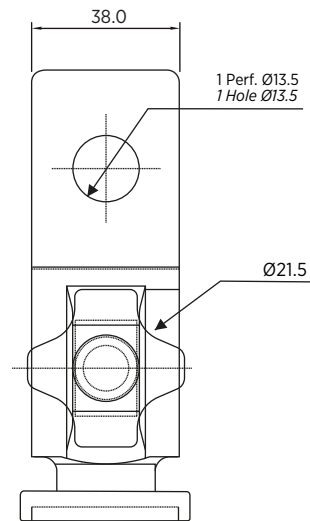
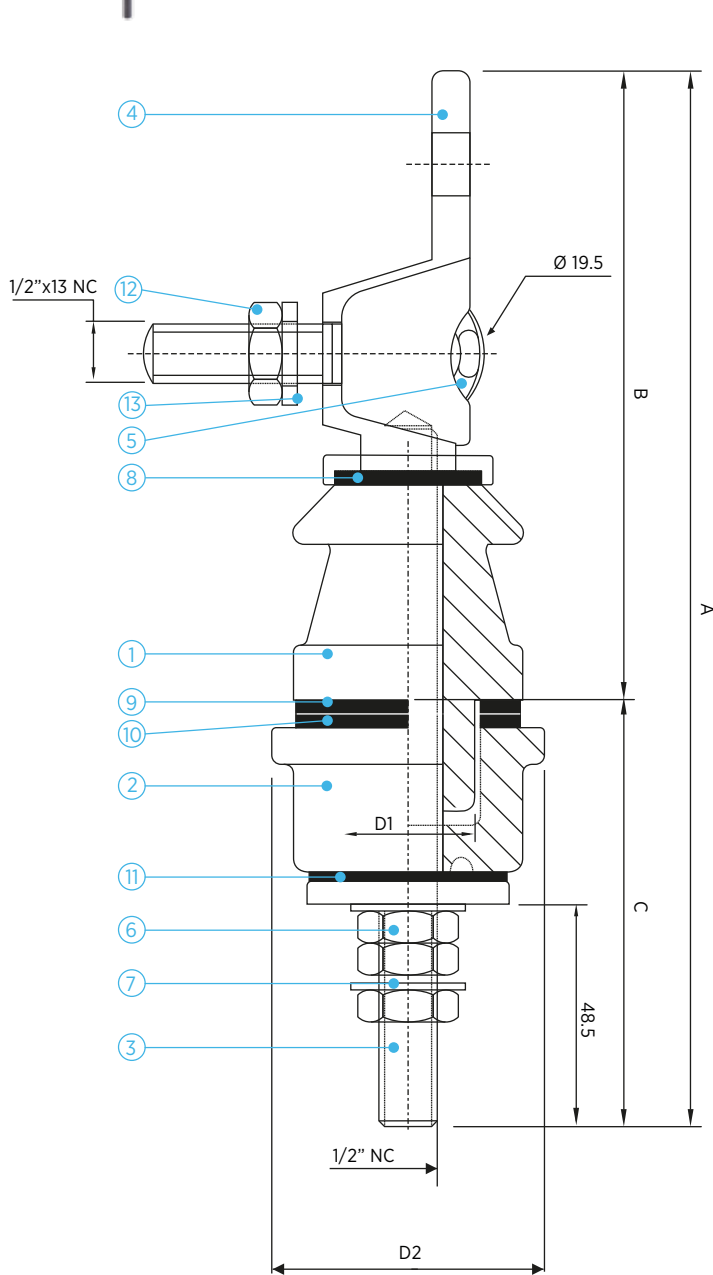
Note 1: Dimensions in mm

Note 2: Brown is standard. Gray or white available by request.



PASATAPAS DE BAJA TENSIÓN ESPECIALES

Special low voltage bushing



NUM NUM	CANT QTY	DESCRIPCIÓN DESCRIPTION	MATERIAL MATERIAL
1	1	Aislador superior Top porcelain	Porcelana Porcelain
2	1	Aislador inferior Bottom porcelain	Porcelana Porcelain
3	1	Espigo Stem assembly	Cobre Copper
4	1	Herraje tipo pala Flag	Latón Brass
5	1	Ancla Eyebolt	Latón estañado Tinned brass
6	3	Tuerca hexagonal Hexagonal nut	Latón Brass
7	1	Arandela plana Flat washer	Latón Brass
8	1	Empaque superior Flange gasket	Caucho NBR NBR
9	1	Empaque superior de base Top internal gasket	Caucho NBR NBR
10	1	Empaque interno superior Bottom internal gasket	Caucho NBR NBR
11	1	Empaque interno inferior Bottom internal gasket	Caucho NBR NBR
12	1	Tuerca hexagonal Hexagonal nut	Latón estañado Tinned brass
13	1	Arandela de seguridad Spring washer	Acero inoxidable Stainless steel

NÚMERO DE CATÁLOGO CATALOG NUMBER	Distancia de fuga Leakage distance mm	Distancia de arco Arcing distance mm	Voltaje Voltage kV	A	B	C	D1
852310001	57	49	1.2	228.0	135.0	93.0	25.5

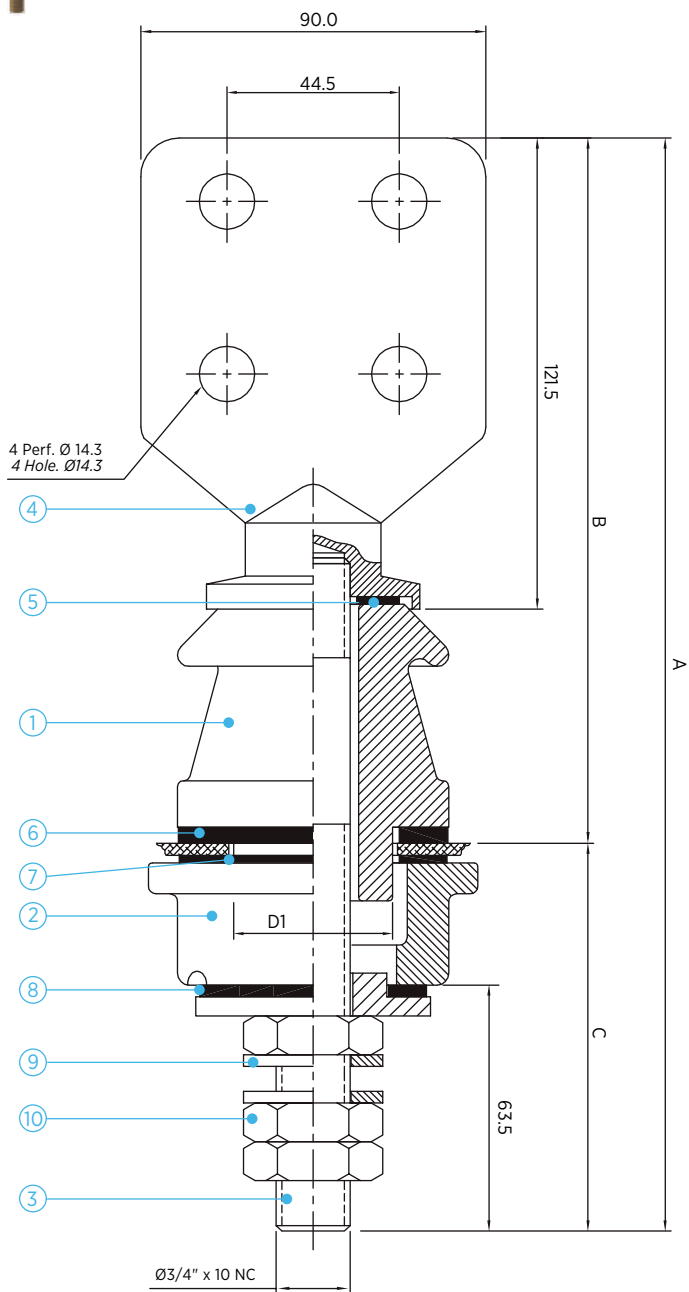
Nota 1: Dimensiones en mm.
Nota 2: Esmalte marrón o esmalte gris ANSI 70.

Note 1: Dimensions in mm
Note 2: Brown is standard. Gray or white available by request.



PASATAPAS DE BAJA TENSIÓN ESPECIALES

Special low voltage bushing



NUM NUM	CANT QTY	DESCRIPCIÓN DESCRIPTION	MATERIAL MATERIAL
1	1	Aislador superior Top porcelain	Porcelana Porcelain
2	1	Aislador inferior Bottom porcelain	Porcelana Porcelain
3	1	Espigo Stem assembly	Cobre Copper
4	1	Herraje tipo pala Flag	Latón estañado Tinned brass
5	1	Empaque superior Plain gasket	Caucho NBR NBR
6	1	Empaque superior de base Top internal gasket	Caucho NBR NBR
7	1	Empaque interno inferior Bottom internal gasket	Caucho NBR NBR
8	1	Empaque interno inferior Bottom internal gasket	Caucho NBR NBR
9	2	Arandela plana Flat washer	Latón Brass
10	3	Tuerca Nut	Latón Brass

NÚMERO DE CATÁLOGO CATALOG NUMBER	Distancia de fuga Leakage distance mm	Distancia de arco Arcing distance mm	Voltaje Voltage kV	A	B	C	D1
752370001	70	58	1.2	282.0	182.0	100.0	41.0

Nota 1: Dimensiones en mm.

Nota 2: Esmalte marrón o esmalte gris ANSI 70.

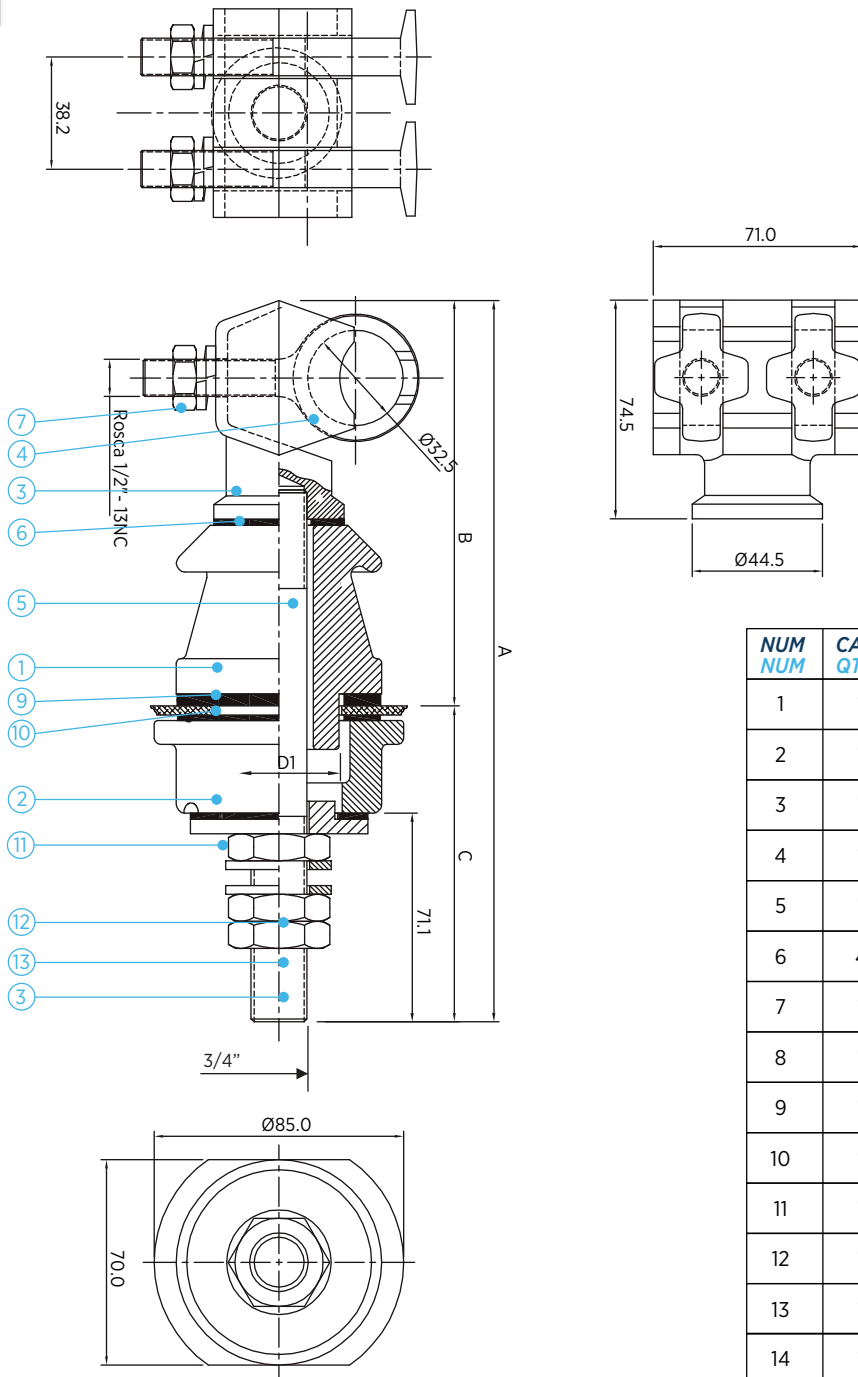
Note 1: Dimensions in mm

Note 2: Brown is standard. Gray or white available by request.



PASATAPAS DE BAJA TENSIÓN ESPECIALES

Special low voltage bushing

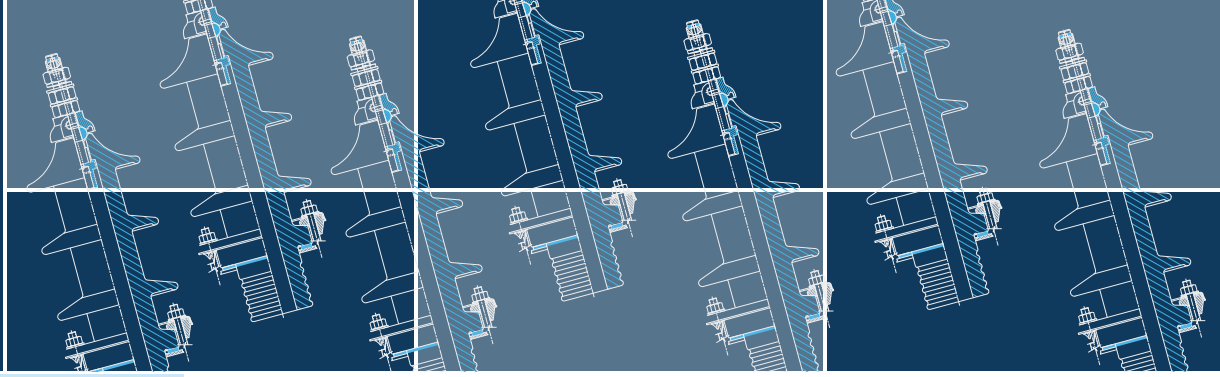


NUM NUM	CANT QTY	DESCRIPCIÓN DESCRIPTION	MATERIAL MATERIAL
1	1	Aislador superior Top porcelain	Porcelana Porcelain
2	1	Aislador inferior Bottom porcelain	Porcelana Porcelain
3	1	Capacete Cap	Latón Brass
4	1	Ancla Eyebolt	Latón Brass
5	1	Espigo Stem assembly	Cobre Copper
6	4	Empaque superior Flange gasket	Caucho NBR NBR
7	1	Empaque superior de base Top internal gasket	Caucho NBR NBR
8	1	Empaque interno superior Bottom internal gasket	Caucho NBR NBR
9	1	Empaque interno inferior Bottom internal gasket	Caucho NBR NBR
10	1	Arandela plana Flat washer	Latón Brass
11	1	Tuerca hexagonal Hexagonal nut	Latón Brass
12	1	Arandela plana Flat washer	Latón Brass
13	1	Arandela de seguridad Spring washer	Acero inoxidable Stainless steel
14	1	Tuerca hexagonal Hexagonal nut	Acero Steel

NÚMERO DE CATÁLOGO CATALOG NUMBER	Distancia de fuga Leakage distance mm	Distancia de arco Arcing distance mm	Voltaje Voltage kV	A	B	C	D1
252370001	70.0	58	1.0	245.0	138.0	107.0	41.0

Nota 1: Dimensiones en mm.
Nota 2: Esmalte marrón o esmalte gris ANSI 70.

Note 1: Dimensions in mm
Note 2: Brown is standard. Gray or white available by request.



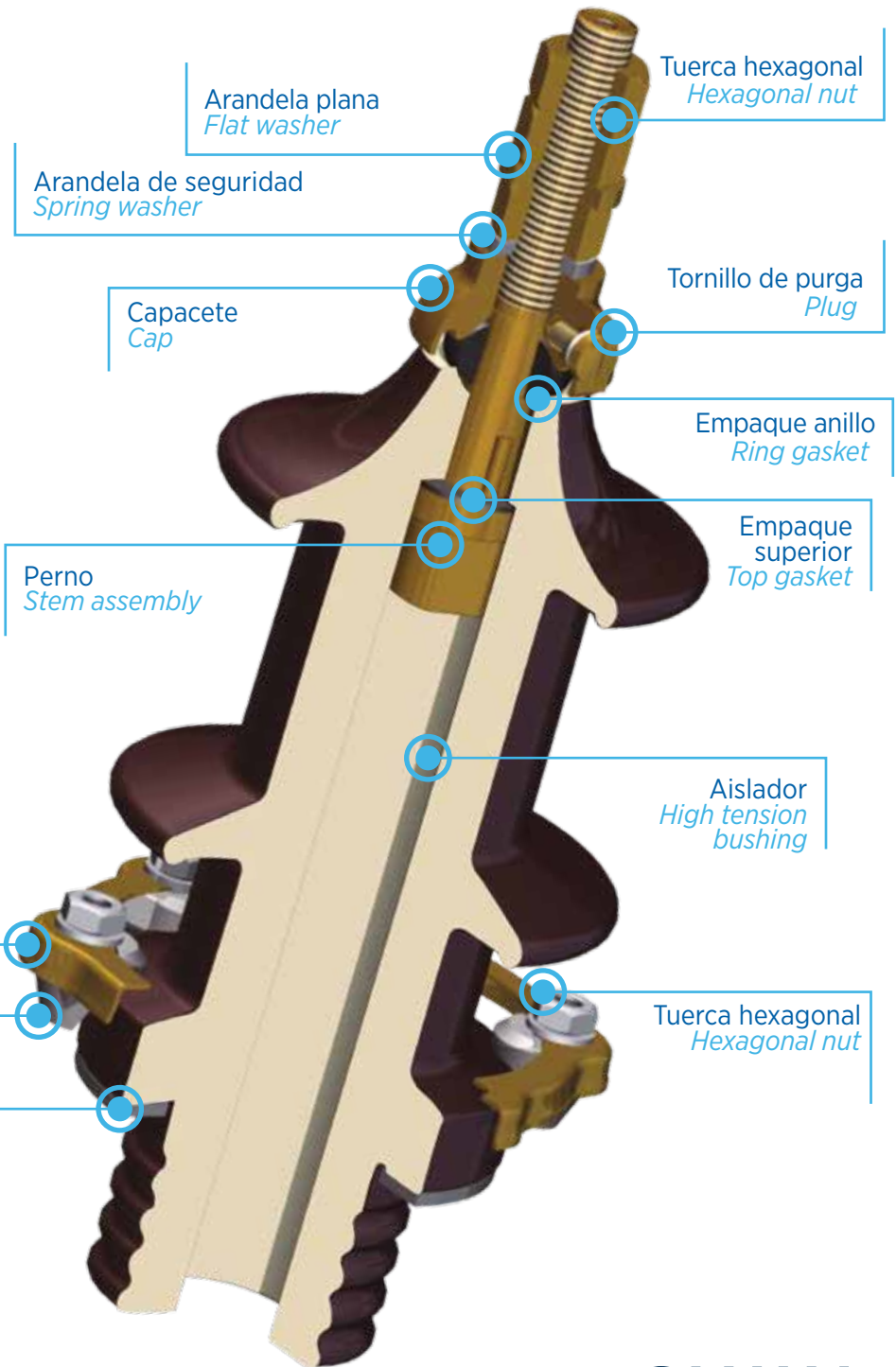
Pasatapas de alta tensión DIN - High voltage DIN bushings

Los pasatapas Norma DIN de alta tensión fabricados y comercializados por GAMMA cuentan con las siguientes características:

- Voltaje típico de aplicación de 10kV, 20kV, 30kV y 52kV.
- Corriente de 250A, 630A, 1.000A y 3.150A.
- Ensamblados con sus respectivos herrajes según norma DIN, asegurando un acople perfecto.

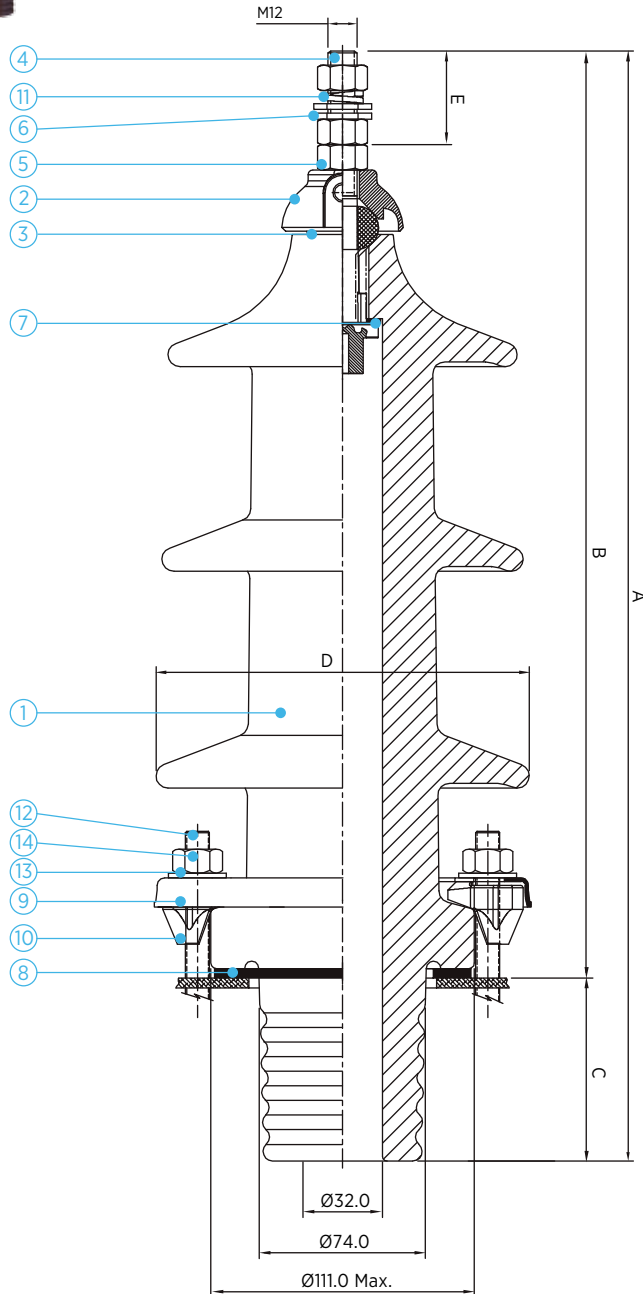
High voltage bushings manufactured and commercialized by GAMMA under the DIN standard, feature the following characteristics:

- *Typical application voltage of 10kV, 20kV, 30kV and 52kV.*
- *Current of 250A, 630A, 1,000A, 2000A and 3,150A.*
- *Assembled with their respective DIN standard fittings, ensuring a perfect fit.*



PASATAPAS DE ALTA TENSIÓN

High voltage DIN bushing



NUM NUM	CANT QTY	DESCRIPCIÓN DESCRIPTION	MATERIAL MATERIAL
1	1	Aislador alta tensión High tension bushing	Porcelana Porcelain
2	1	Capacete Cap	Latón Brass
3	1	Anillo de junta Ring Gasket	Caucho NBR NBR
4	1	Espigo Stem assembly	Latón Brass
5	3	Tuerca hexagonal Hexagonal nut	Latón Brass
6	2	Arandela plana Flat washer	Latón Brass
7	1	Empaque interno Internal gasket	Presspan Presspan
8	1	Empaque inferior Bottom gasket	Caucho NBR NBR
9	1	Brida Flange	Acero galvanizado Galvanized steel
10	4	Abrazadera Clamping piece	Aleación aluminio Aluminium
11	1	Arandela de seguridad Spring washer	Acero inoxidable Stainless steel
12	4	Tornillo (No incluido) Welding stud (Not included)	
13	4	Arandela plana Flat washer	Latón Brass
14	4	Tuerca hexagonal Hexagonal nut	Latón Brass

NÚMERO DE CATÁLOGO CATALOG NUMBER	DIN 42531	Distancia de fuga Leakage distance mm	Distancia de arco Arcing distance mm	Voltaje Voltage kV	Corriente Current A	Número de campanas N. of sheds	A	B	C	D	E
D59331001	DT 10Nf/250	281	192	10	250	2	371.0	310.0	61.0	140.0	40.0
D59911001	DT 20Nf/250	440	300	20	250	3	461.0	385.0	76.0	155.0	40.0
D59301001	DT 30Nf/250	580	362	30	250	4	561.0	485.0	76.0	155.0	40.0
D59901001	DT 40Nf/250	810	469	40	250	5	648.0	572.0	80.0	170.0	40.0

Nota 1: Dimensiones en mm.

Nota 2: Esmalte marrón o esmalte gris ANSI 70.

Note 1: Dimensions in mm

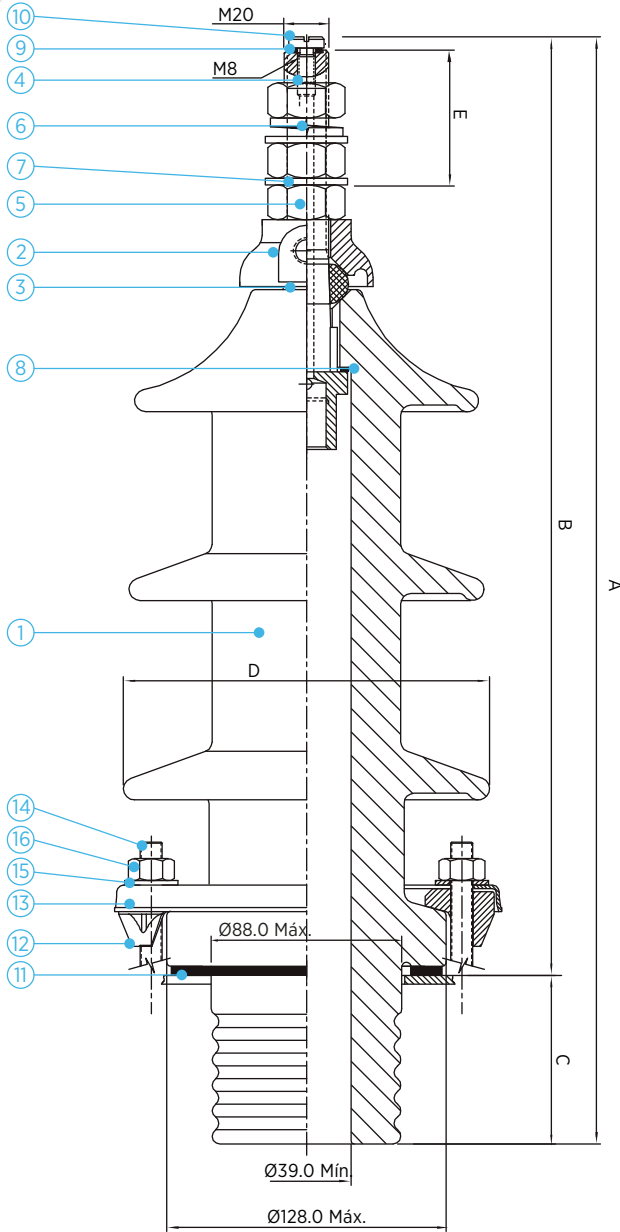
Note 2: Brown is standard. Gray or white available by request.



PASATAPAS DE ALTA TENSIÓN

High voltage DIN bushing

42532
 DT 10Nf/630
 DT 20Nf/630
 DT 30Nf/630



NUM NUM	CANT QTY	DESCRIPCIÓN DESCRIPTION	MATERIAL MATERIAL
1	1	Aislador alta tensión High tension bushing	Porcelana Porcelain
2	1	Capacete Bottom porcelain	Latón Brass
3	1	Anillo de junta Ring Gasket	Caucho NBR NBR
4	1	Espigo Stem assembly	Latón Brass
5	3	Tuerca hexagonal Hexagonal nut	Latón Brass
6	1	Arandela de seguridad Flat washer	Acero inoxidable Stainless steel
7	2	Arandela plana Flat washer	Latón Brass
8	1	Empaque interno superior Top internal gasket	Presspan Presspan
9	1	Empaque externo superior Bottom internal gasket	Presspan Presspan
10	1	Tornillo de purga Flat washer	Latón Zinc
11	1	Empaque inferior Bottom gasket	Caucho NBR NBR
12	6	Abrazadera Clamping piece	Aleación aluminio Aluminium
13	1	Brida Flange	Acero galvanizado Galvanized steel
14	4	Tornillo (No incluido) Welding stud (Not included)	
15	4	Arandela plana Flat washer	Latón Brass
16	4	Tuerca hexagonal Hexagonal nut	Latón Brass

NÚMERO DE CATÁLOGO CATALOG NUMBER	DIN 42532	Distancia de fuga Leakage distance mm	Distancia de arco Arcing distance mm	Voltaje Voltage kV	Corriente Current A	Número de campanas N. of sheds	A	B	C	D	E
D59361001	DT 10Nf/630	290	221	10	630	2	404.0	343.0	61.0	150.0	60.0
D52661001	DT 20Nf/630	440	260	20	630	3	493.0	417.0	76.0	165.0	60.0
D59381001	DT 30Nf/630	630	380	30	630	4	618.0	522.0	96.0	180.0	60.0

Nota 1: Dimensiones en mm.
Nota 2: Esmalte marrón o esmalte gris ANSI 70.

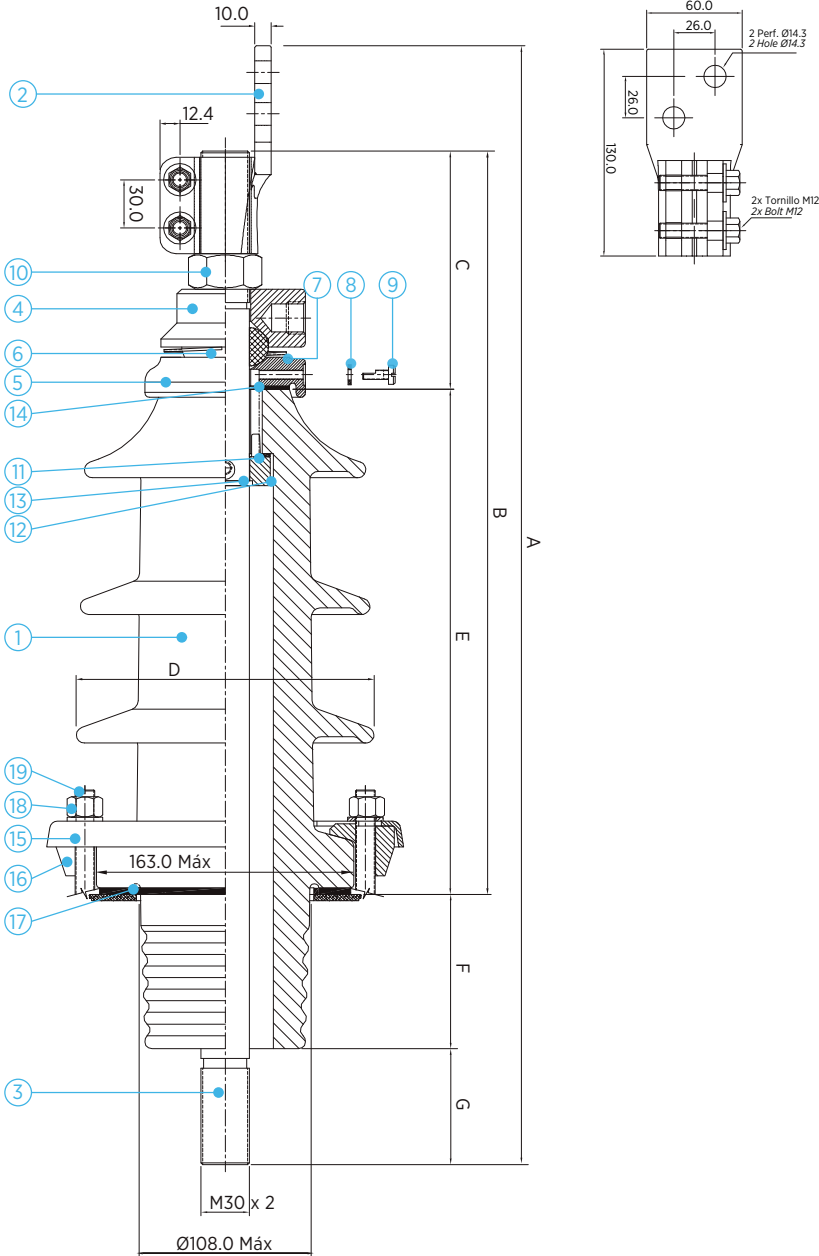
Note 1: Dimensions in mm
Note 2: Brown is standard. Gray or white available by request.



PASATAPAS DE ALTA TENSIÓN

High voltage DIN bushing

42533
 DT 10Nf/1000
 DT 20Nf/1000
 DT 30Nf/1000



NUM NUM	CANT QTY	DESCRIPCIÓN DESCRIPTION	MATERIAL MATERIAL
1	1	Aislador alta tensión High tension bushing	Porcelana Porcelain
2	1	Herraje tipo pala Flag	Latón Brass
3	1	Espigo Stem assembly	Cobre Copper
4	1	Capacete superior Top cap	Latón Brass
5	1	Capacete inferior Bottom cap	Latón Brass
6	1	Anillo de junta Ring Gasket	Caucho NBR NBR
7	1	Arandela plana Flat washer	Cobre Copper
8	1	Arandela de purga Vent screw gasket	Presspan Presspan
9	1	Tornillo de purga Vent screw	Latón Brass
10	1	Tuerca hexagonal Hexagonal nut	Latón Brass
11	1	Empaque interno Internal gasket	Presspan Presspan
12	1	Anillo centrador Centering ring	Latón Brass
13	1	Anillo retenedor Retaining Ring	Cobre Copper
14	1	Empaque plano superior Top gasket plain	Caucho NBR NBR
15	1	Brida Flange	Aluminio Aluminum
16	6	Abrazadera Clamping piece	Aluminio Aluminum
17	1	Empaque inferior Bottom gasket	Caucho NBR NBR
18	6	Tuerca hexagonal Hexagonal nut	Latón Brass
19	6	Tornillo (No incluido) Welding stud (Not included)	

NÚMERO DE CATÁLOGO CATALOG NUMBER	DIN 42533	Distancia de fuga Leakage distance	Distancia de arco Arcing distance	Voltaje Voltage kV	Corriente Current A	Número de campanas N. of sheds	A	B	C	D	E	F	G
D59401001	DT 10Nf/1000	290	182	10	1000	2	613.0	387.0	153.0	170.0	239.0	86.0	72.0
D59311001	DT 20Nf/1000	438	250	20	1000	3	698.0	462.0	148.0	185.0	314.0	96.0	72.0
D59321001	DT 30Nf/1000	640	365	30	1000	4	833.0	567.0	148.0	200.0	420.0	125.0	72.0

Nota 1: Dimensiones en mm.
Nota 2: Esmalte marrón o esmalte gris ANSI 70.

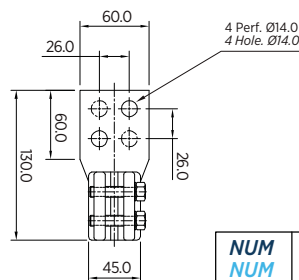
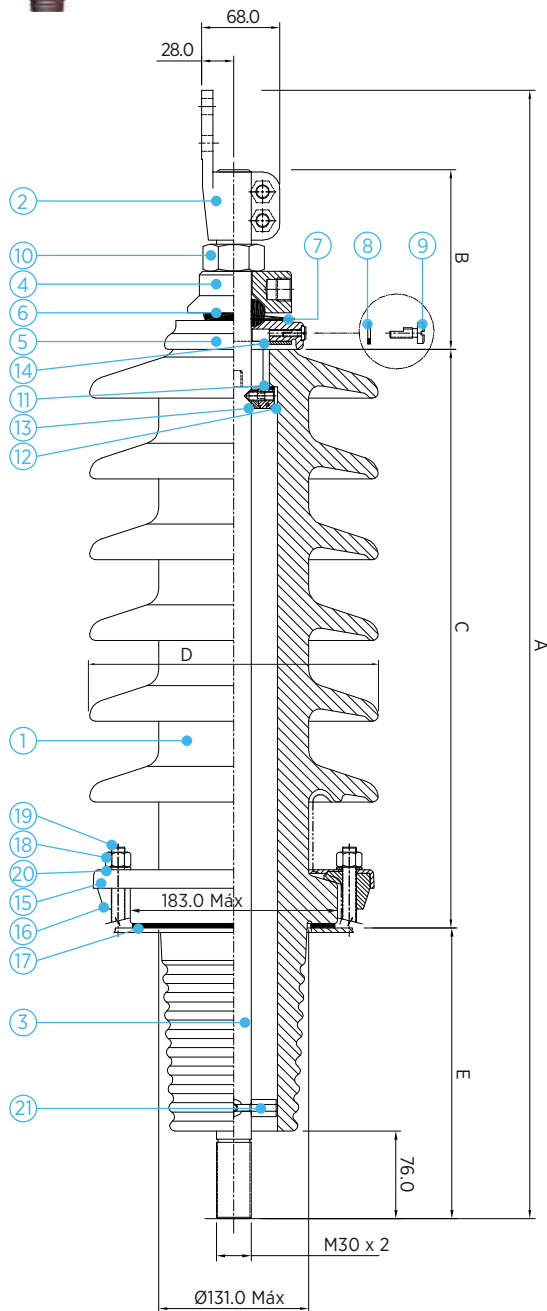
Note 1: Dimensions in mm
Note 2: Brown is standard. Gray or white available by request.



PASATAPAS DE ALTA TENSIÓN

High voltage DIN bushing

42533
DT 52Nf/1000



NUM NUM	CANT QTY	DESCRIPCIÓN DESCRIPTION	MATERIAL MATERIAL
1	1	Aislador alta tensión High tension bushing	Porcelana Porcelain
2	1	Herraje tipo pala Flag	Latón Brass
3	1	Espigo Stem assembly	Cobre Copper
4	1	Capacete superior Top cap	Latón Brass
5	1	Capacete inferior Bottom cap	Latón Brass
6	1	Anillo de junta Ring Gasket	Caucho NBR NBR
7	1	Arandela plana Flat washer	Cobre Copper
8	1	Arandela de purga Vent screw gasket	Presspan Presspan
9	1	Tornillo de purga Vent screw	Latón Brass
10	1	Tuerca hexagonal Hexagonal nut	Latón Brass
11	1	Empaque interno Internal gasket	Presspan Presspan
12	1	Anillo centrador Centering ring	Latón Brass
13	1	Anillo retenedor Retaining Ring	Cobre Copper
14	1	Empaque plano superior Top gasket plain	Caucho NBR NBR
15	1	Brida Flange	Aluminio Aluminum
16	6	Abrazadera Clamping piece	Aluminio Aluminum
17	1	Empaque inferior Bottom gasket	Caucho NBR NBR
18	6	Tuerca hexagonal Hexagonal nut	Latón Brass
19	6	Tornillo (No incluido) Welding stud (Not included)	
20	6	Arandela plana Flat washer	Latón Brass
21	1	Trinquete Ratchet	Fibra Fiber

NÚMERO DE CATÁLOGO CATALOG NUMBER	DIN 42533	Distancia de fuga Leakage distance mm	Distancia de arco Arcing distance mm	Voltaje Voltage kV	Corriente Current A	Número de campanas N. of sheds	A	B	C	D	E
D59371001	DT52 Nf/1000	1080	473	52	1000	6	978.0	148.0	509.0	250.0	253.0

Nota 1: Dimensiones en mm.
Nota 2: Esmalte marrón o esmalte gris ANSI 70.

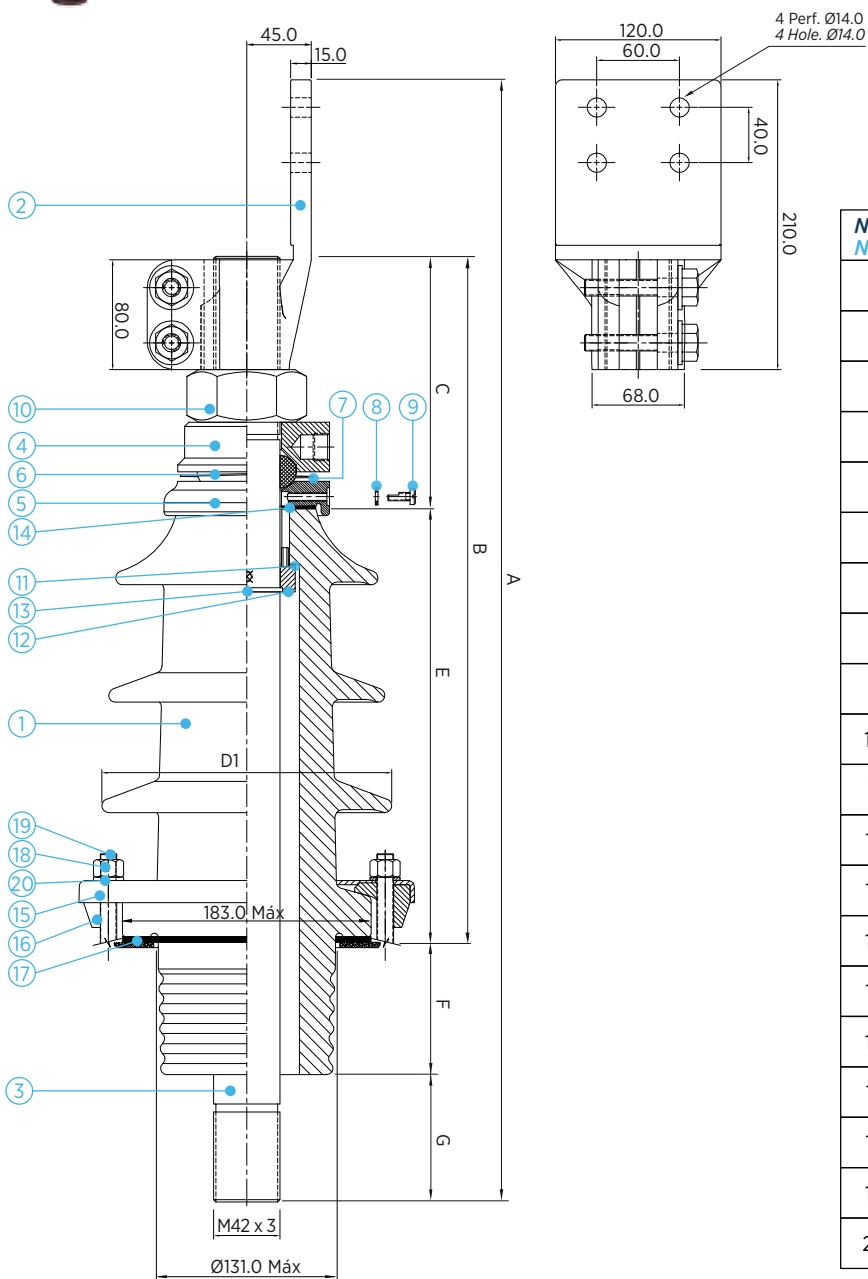
Note 1: Dimensions in mm
Note 2: Brown is standard. Gray or white available by request.



PASATAPAS DE ALTA TENSIÓN

High voltage DIN bushing

42533
 DT 10Nf/2000
 DT 20Nf/2000
 DT 30Nf/2000



NUM NUM	CANT QTY	DESCRIPCIÓN DESCRIPTION	MATERIAL MATERIAL
1	1	Aislador alta tensión High tension bushing	Porcelana Porcelain
2	1	Herraje tipo pala Flag	Latón Brass
3	1	Espigo Stem assembly	Cobre Copper
4	1	Capacete superior Top cap	Latón Brass
5	1	Capacete inferior Bottom cap	Latón Brass
6	1	Anillo de junta Ring Gasket	Caucho NBR NBR
7	1	Arandela plana Flat washer	Cobre Copper
8	1	Arandela de purga Vent screw gasket	Presspan Presspan
9	1	Tornillo de purga Vent screw	Latón Brass
10	1	Tuerca hexagonal Hexagonal nut	Latón Brass
11	1	Empaque interno Internal gasket	Presspan Presspan
12	1	Anillo centrador Centering ring	Latón Brass
13	1	Anillo retenedor Retaining Ring	Cobre Copper
14	1	Empaque plano superior Top gasket plain	Caucho NBR NBR
15	1	Brida Flange	Aluminio Aluminum
16	6	Abrazadera Clamping piece	Aluminio Aluminum
17	1	Empaque inferior Bottom gasket	Caucho NBR NBR
18	6	Tuerca hexagonal Hexagonal nut	Latón Brass
19	6	Tornillo (No incluido) Welding stud (Not included)	
20	6	Arandela plana Flat washer	Latón Brass

NÚMERO DE CATÁLOGO CATALOG NUMBER	DIN 42533	Distancia de fuga Leakage distance	Distancia de arco Arcing distance	Voltaje Voltage kV	Corriente Current A	Número de campanas N. of sheds	A	B	C	D	E	F	G
D59391001	DT 10Nf/2000	290	184	10	2000	2	706.0	422.0	183.0	170.0	239.0	80.0	72.0
D59341001	DT 20Nf/2000	438	251	20	2000	3	803.0	497.0	148.0	210.0	314.0	96.0	72.0
D59351001	DT 30Nf/2000	670	365	30	2000	4	948.0	600.0	148.0	230.0	419.0	120.0	97.0

Nota 1: Dimensiones en mm.
Nota 2: Esmalte marrón o esmalte gris ANSI 70.

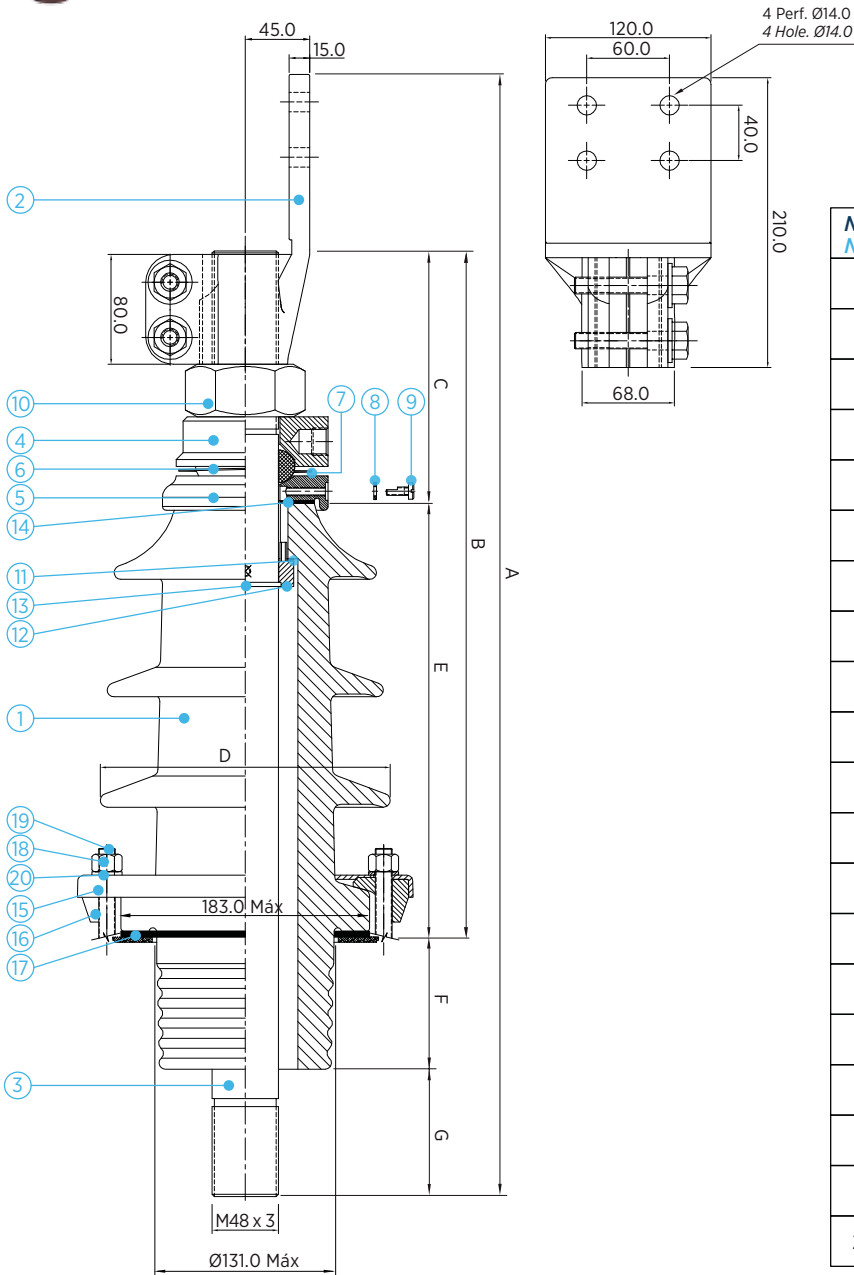
Note 1: Dimensions in mm
Note 2: Brown is standard. Gray or white available by request.



PASATAPAS DE ALTA TENSIÓN

High voltage DIN bushing

42533
 DT 10Nf/3150
 DT 20Nf/3150
 DT 30Nf/3150

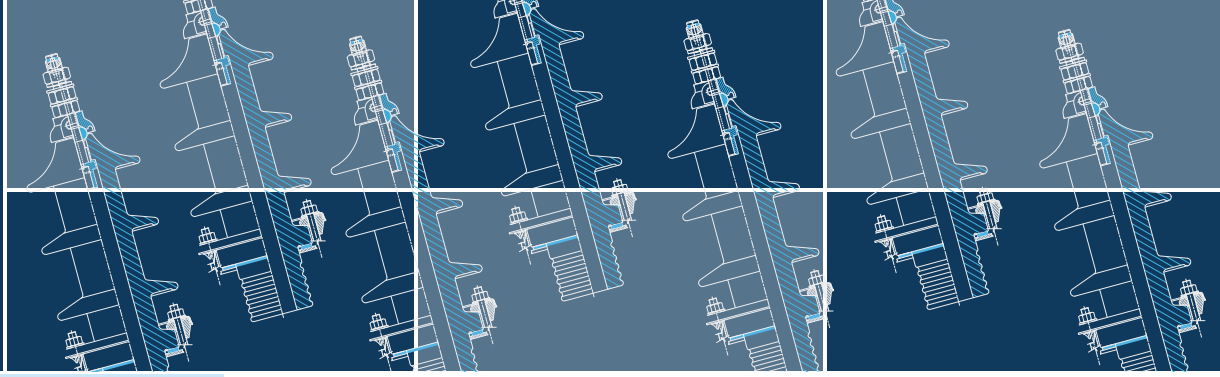


NUM NUM	CANT QTY	DESCRIPCIÓN DESCRIPTION	MATERIAL MATERIAL
1	1	Aislador alta tensión High tension bushing	Porcelana Porcelain
2	1	Herraje tipo pala Flag	Latón Brass
3	1	Espigo Stem assembly	Cobre Copper
4	1	Capacete superior Top cap	Latón Brass
5	1	Capacete inferior Bottom cap	Latón Brass
6	1	Anillo de junta Ring Gasket	Caucho NBR NBR
7	1	Arandela plana Flat washer	Cobre Copper
8	1	Arandela de purga Vent screw gasket	Presspan Presspan
9	1	Tornillo de purga Vent screw	Latón Brass
10	1	Tuerca hexagonal Hexagonal nut	Latón Brass
11	1	Empaque interno Internal gasket	Presspan Presspan
12	1	Anillo centrador Centering ring	Latón Brass
13	1	Anillo retenedor Retaining Ring	Cobre Copper
14	1	Empaque plano superior Top gasket plain	Caucho NBR NBR
15	1	Brida Flange	Aluminio Aluminum
16	6	Abrazadera Clamping piece	Aluminio Aluminum
17	1	Empaque inferior Bottom gasket	Caucho NBR NBR
18	6	Tuerca hexagonal Hexagonal nut	Latón Brass
19	6	Tornillo (No incluido) Welding stud (Not included)	
20	6	Arandela plana Flat washer	Latón Brass

NÚMERO DE CATÁLOGO CATALOG NUMBER	DIN 42533	Distancia de fuga Leakage distance	Distancia de arco Arcing distance	Voltaje Voltage kV	Corriente Current A	Número de campanas N. of sheds	A	B	C	D	E	F	G
D59391401	DT 10Nf/3150	290	184	10	3150	2	706.0	422.0	183.0	170.0	239.0	80.0	72.0
D59341401	DT 20Nf/3150	438	251	20	3150	3	803.0	497.0	148.0	210.0	314.0	96.0	72.0
D59351401	DT 30Nf/3150	670	365	30	3150	4	948.0	600.0	148.0	230.0	419.0	120.0	97.0

Nota 1: Dimensiones en mm.
Nota 2: Esmalte marrón o esmalte gris ANSI 70.

Note 1: Dimensions in mm
Note 2: Brown is standard. Gray or white available by request.



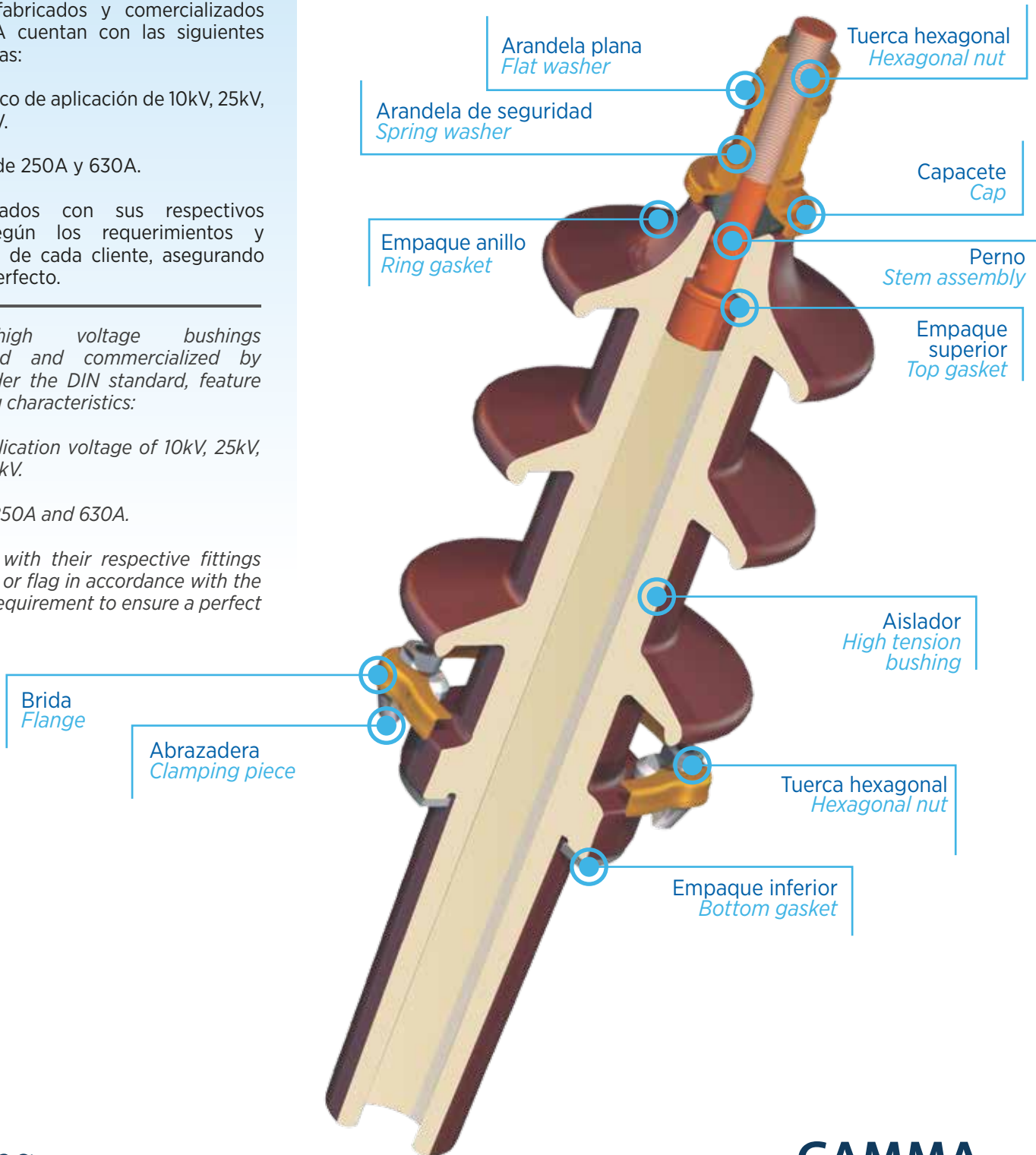
Pasatapas de alta tensión especiales - Special high voltage bushing

Los pasatapas Norma DIN de alta tensión especiales fabricados y comercializados por GAMMA cuentan con las siguientes características:

- Voltaje típico de aplicación de 10kV, 25kV, 30kV y 45kV.
- Corriente de 250A y 630A.
- Ensamblados con sus respectivos herrajes según los requerimientos y necesidades de cada cliente, asegurando un acople perfecto.

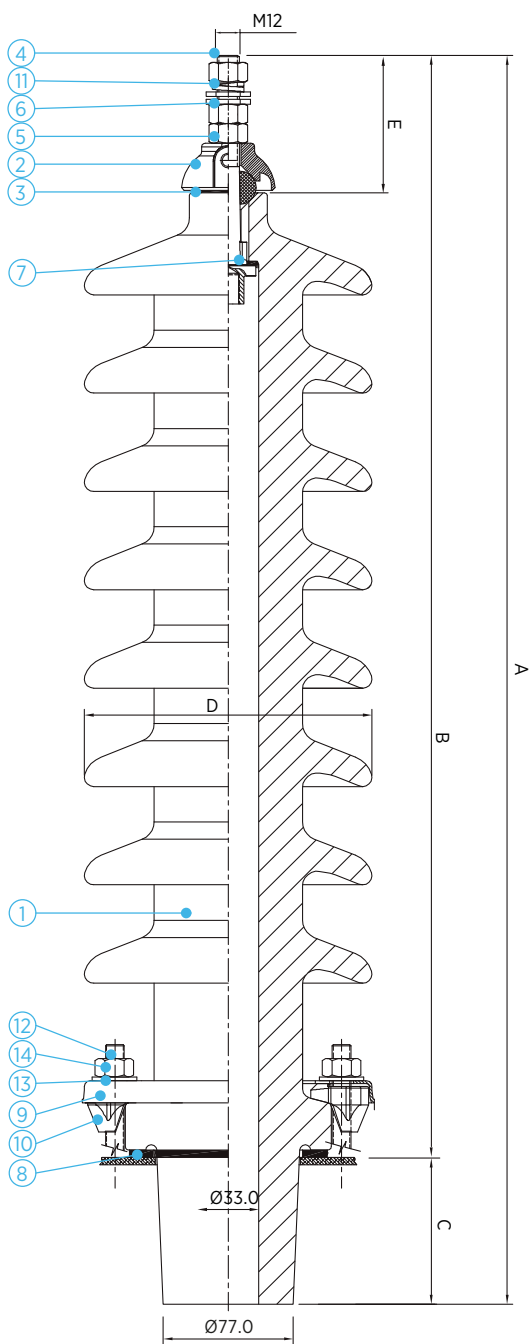
Special high voltage bushings manufactured and commercialized by GAMMA under the DIN standard, feature the following characteristics:

- *Typical application voltage of 10kV, 25kV, 30kV and 45kV.*
- *Current of 250A and 630A.*
- *Assembled with their respective fittings eyebolt type or flag in accordance with the customers' requirement to ensure a perfect fit.*



PASATAPAS DE ALTA TENSIÓN ESPECIALES

Special high voltage bushing



NUM NUM	CANT QTY	DESCRIPCIÓN DESCRIPTION	MATERIAL MATERIAL
1	1	Aislador alta tensión High tension bushing	Porcelana Porcelain
2	1	Capacete Cap	Latón Brass
3	1	Anillo de junta Ring Gasket	Caucho NBR NBR
4	1	Espigo Stem assembly	Latón Brass
5	3	Tuerca hexagonal Hexagonal nut	Latón Brass
6	2	Arandela plana Flat washer	Latón Brass
7	1	Empaque interno superior Top internal gasket	Presspan Presspan
8	1	Empaque interno inferior Bottom internal gasket	Caucho NBR NBR
9	1	Brida Flange	Acero galvanizado Galvanized steel
10	4	Abrazadera Clamping piece	Aleación aluminio Aluminium
11	1	Arandela de seguridad Spring washer	Acero inoxidable Stainless steel
12	4	Tornillo (No incluido) Welding stud (Not included)	Acero Steel
13	4	Arandela plana Flat washer	Acero inoxidable Stainless steel
14	4	Tuerca hexagonal Hexagonal nut	Acero inoxidable Stainless steel

NÚMERO DE CATÁLOGO CATALOG NUMBER	Distancia de fuga Leakage distance mm	Distancia de arco Arcing distance mm	Voltaje Voltage kV	Corriente Current A	A	B	C	D	E
D59511001	935	470	36	250	673.0	600.0	79.0	155.0	80.0

Nota 1: Dimensiones en mm.

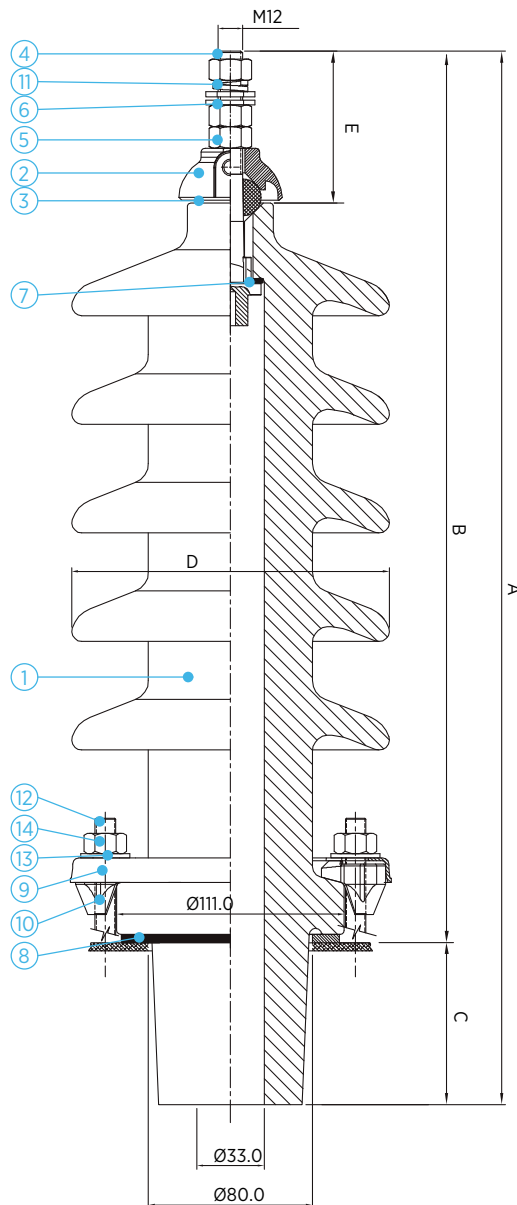
Nota 2: Esmalte marrón o esmalte gris ANSI 70.

Note 1: Dimensions in mm.

Note 2: Brown is standard. Gray or white available by request

PASATAPAS DE ALTA TENSIÓN ESPECIALES

Special high voltage bushing



NUM NUM	CANT QTY	DESCRIPCIÓN DESCRIPTION	MATERIAL MATERIAL
1	1	Aislador alta tensión High tension bushing	Porcelana Porcelain
2	1	Capacete Cap	Latón Brass
3	1	Anillo de junta Ring Gasket	Caucho NBR NBR
4	1	Espigo Stem assembly	Latón Brass
5	3	Tuerca hexagonal Hexagonal nut	Latón Brass
6	2	Arandela plana Flat washer	Latón Brass
7	1	Empaque interno superior Top internal gasket	Presspan Presspan
8	1	Empaque interno inferior Bottom internal gasket	Caucho NBR NBR
9	1	Brida Flange	Acero galvanizado Galvanized steel
10	4	Abrazadera Clamping piece	Aleación aluminio Aluminium
11	1	Arandela de seguridad Spring washer	Acero inoxidable Stainless steel
12	4	Tornillo (No incluido) Welding stud (Not included)	Acero Steel
13	4	Arandela plana Flat washer	Acero inoxidable Stainless steel
14	4	Tuerca hexagonal Hexagonal nut	Acero inoxidable Stainless steel

NÚMERO DE CATÁLOGO CATALOG NUMBER	Distancia de fuga Leakage distance mm	Distancia de arco Arcing distance mm	Voltaje Voltage kV	Corriente Current A	A	B	C	D	E
D59641001	576	315	24	250	520.0	435.0	79.0	155.0	80.0

Nota 1: Dimensiones en mm.

Nota 2: Esmalte marrón o esmalte gris ANSI 70.

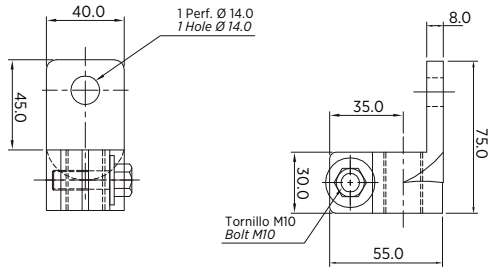
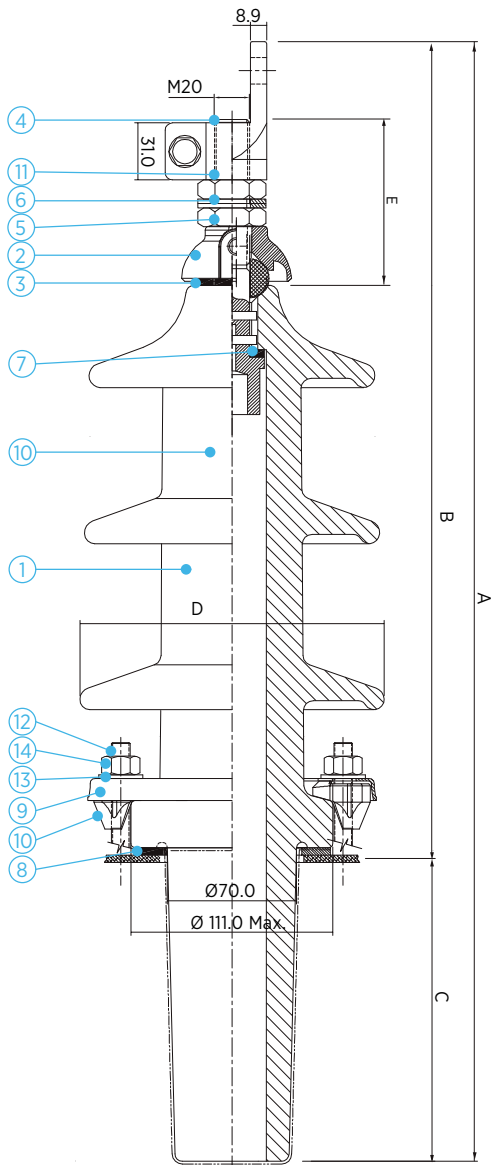
Note 1: Dimensions in mm.

Note 2: Brown is standard. Gray or white available by request



PASATAPAS DE ALTA TENSIÓN ESPECIALES

Special high voltage bushing



NUM NUM	CANT QTY	DESCRIPCIÓN DESCRIPTION	MATERIAL MATERIAL
1	1	Aislador alta tensión High tension bushing	Porcelana Porcelain
2	1	Capacete Cap	Latón Brass
3	1	Anillo de junta Ring Gasket	Caucho NBR NBR
4	1	Espigo Stem assembly	Latón Brass
5	3	Tuerca hexagonal Hexagonal nut	Latón Brass
6	2	Arandela plana Flat washer	Latón Brass
7	1	Empaque interno superior Top internal gasket	Presspan Presspan
8	1	Empaque interno inferior Bottom internal gasket	Caucho NBR NBR
9	1	Brida Flange	Acero galvanizado Galvanized steel
10	4	Abrazadera Clamping piece	Aleación aluminio Aluminium
11	1	Herraje tipo pala Flag	Latón Brass
12	4	Tornillo (No incluido) Welding stud (Not included)	
13	4	Arandela plana Flat washer	Acero inoxidable Stainless steel
14	4	Tuerca hexagonal Hexagonal nut	Acero inoxidable Stainless steel

NÚMERO DE CATÁLOGO CATALOG NUMBER	Distancia de fuga Leakage distance mm	Distancia de arco Arcing distance mm	Voltaje Voltage kV	Corriente Current A	A	B	C	D	E
659921001	680	380	25	630	607.0	400.0	166.0	165.0	90.0

Nota 1: Dimensiones en mm.

Nota 2: Esmalte marrón o esmalte gris ANSI 70.

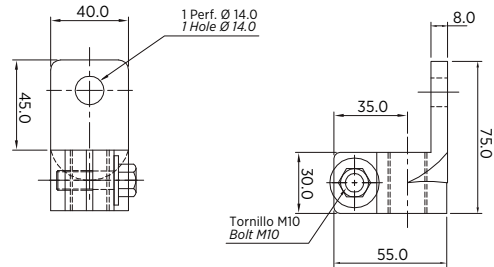
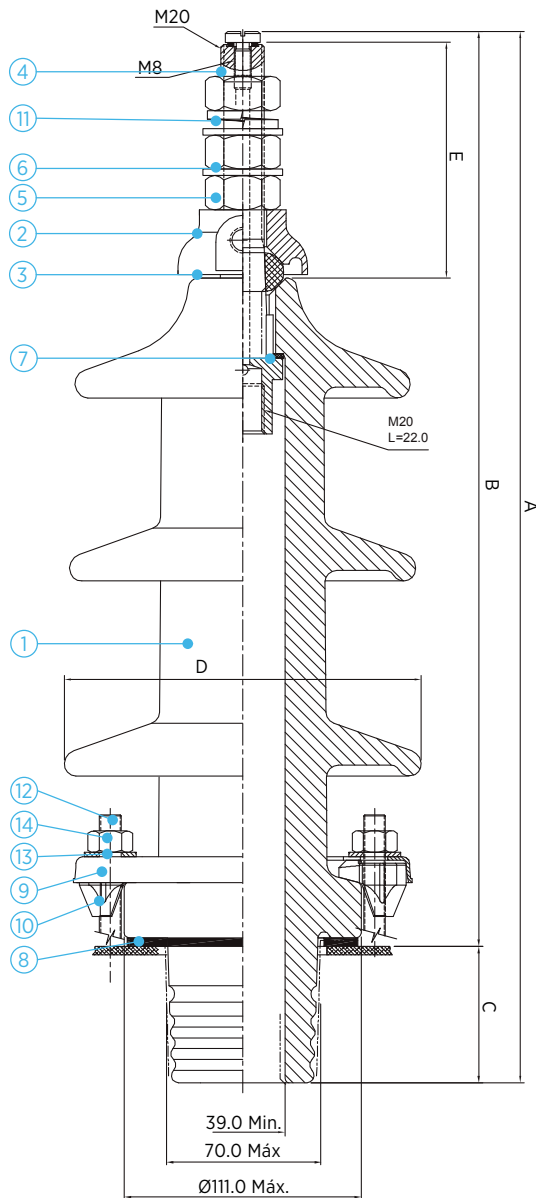
Note 1: Dimensions in mm.

Note 2: Brown is standard. Gray or white available by request



PASATAPAS DE ALTA TENSIÓN ESPECIALES

Special high voltage bushing



NUM NUM	CANT QTY	DESCRIPCIÓN DESCRIPTION	MATERIAL MATERIAL
1	1	Aislador alta tensión High tension bushing	Porcelana Porcelain
2	1	Capacete Cap	Latón Brass
3	1	Anillo de junta Ring Gasket	Caucho NBR NBR
4	1	Espigo Stem assembly	Latón Brass
5	3	Tuerca hexagonal Hexagonal nut	Latón Brass
6	2	Arandela plana Flat washer	Latón Brass
7	1	Empaque interno superior Top internal gasket	Presspan Presspan
8	1	Empaque interno inferior Bottom internal gasket	Caucho NBR NBR
9	1	Brida Flange	Acero galvanizado Galvanized steel
10	4	Abrazadera Clamping piece	Aleación aluminio Aluminium
11	1	Herraje tipo pala Flag	Latón Brass
12	4	Tornillo (No incluido) Welding stud (Not included)	
13	4	Arandela plana Flat washer	Acero inoxidable Stainless steel
14	4	Tuerca hexagonal Hexagonal nut	Acero inoxidable Stainless steel

NÚMERO DE CATÁLOGO CATALOG NUMBER	Distancia de fuga Leakage distance mm	Distancia de arco Arcing distance mm	Voltaje Voltage kV	Corriente Current A	A	B	C	E	D1
652921001	470	264	25	630	480.0	417.0	63.0	108.0	165.0

Nota 1: Dimensiones en mm.

Nota 2: Esmalte marrón o esmalte gris ANSI 70.

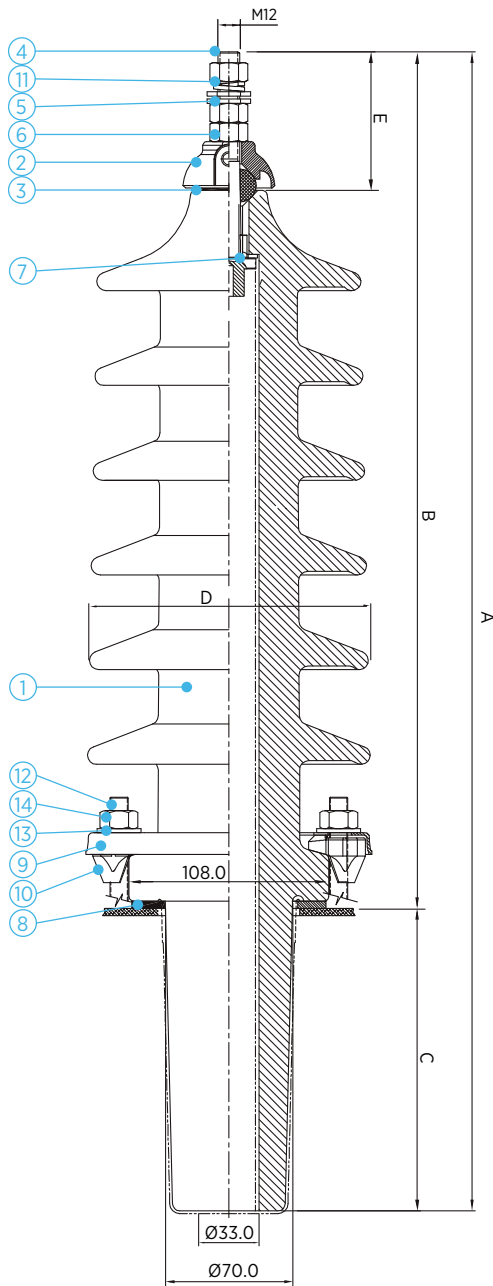
Note 1: Dimensions in mm.

Note 2: Brown is standard. Gray or white available by request



PASATAPAS DE ALTA TENSIÓN ESPECIALES

Special high voltage bushing



NUM NUM	CANT QTY	DESCRIPCIÓN DESCRIPTION	MATERIAL MATERIAL
1	1	Aislador alta tensión High tension bushing	Porcelana Porcelain
2	1	Capacete Cap	Latón Brass
3	1	Anillo de junta Ring Gasket	Caucho NBR NBR
4	1	Espigo Stem assembly	Latón Brass
5	3	Tuerca hexagonal Hexagonal nut	Latón Brass
6	2	Arandela plana Flat washer	Latón Brass
7	1	Empaque interno superior Top internal gasket	Presspan Presspan
8	1	Empaque interno inferior Bottom internal gasket	Caucho NBR NBR
9	1	Brida Flange	Acero galvanizado Galvanized steel
10	4	Abrazadera Clamping piece	Aleación aluminio Aluminium
11	1	Arandela de seguridad Spring washer	Acero inoxidable Stainless steel
12	4	Tornillo (No incluido) Welding stud (Not included)	Acero Steel
13	4	Arandela plana Flat washer	Acero inoxidable Stainless steel
14	4	Tuerca hexagonal Hexagonal nut	Acero inoxidable Stainless steel

NÚMERO DE CATÁLOGO CATALOG NUMBER	Distancia de fuga Leakage distance mm	Distancia de arco Arcing distance mm	Voltaje Voltage kV	Corriente Current A	A	B	C	D	E
652931001	680	380	30	250	636.0	470.0	166.0	155.0	80.0

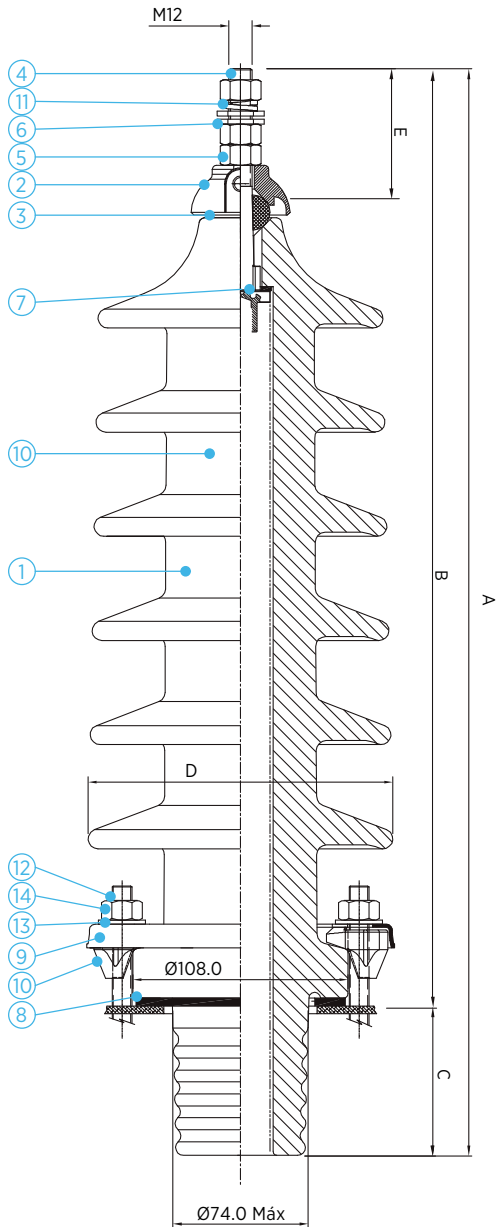
Nota 1: Dimensiones en mm.
Nota 2: Esmalte marrón o esmalte gris ANSI 70.

Note 1: Dimensions in mm.
Note 2: Brown is standard. Gray or white available by request



PASATAPAS DE ALTA TENSION ESPECIALES

Special high voltage bushing



NUM NUM	CANT QTY	DESCRIPCIÓN DESCRIPTION	MATERIAL MATERIAL
1	1	Aislador alta tensión High tension bushing	Porcelana Porcelain
2	1	Capacete Cap	Latón Brass
3	1	Anillo de junta Ring Gasket	Caucho NBR NBR
4	1	Espigo Stem assembly	Latón Brass
5	3	Tuerca hexagonal Hexagonal nut	Latón Brass
6	2	Arandela plana Flat washer	Latón Brass
7	1	Empaque interno superior Top internal gasket	Presspan Presspan
8	1	Empaque interno inferior Bottom internal gasket	Caucho NBR NBR
9	1	Brida Flange	Acero galvanizado Galvanized steel
10	4	Abrazadera Clamping piece	Aleación aluminio Aluminium
11	1	Arandela de seguridad Spring washer	Acero inoxidable Stainless steel
12	4	Tornillo (No incluido) Welding stud (Not included)	Acero Steel
13	4	Arandela plana Flat washer	Acero inoxidable Stainless steel
14	4	Tuerca hexagonal Hexagonal nut	Acero inoxidable Stainless steel

NÚMERO DE CATÁLOGO CATALOG NUMBER	Distancia de fuga Leakage distance mm	Distancia de arco Arcing distance mm	Voltaje Voltage kV	Corriente Current A	A	B	C	D	E
652911001	700	380	34.5	250	603.0	480.0	76.0	155.0	80.0

Nota 1: Dimensiones en mm.

Nota 2: Esmalte marrón o esmalte gris ANSI 70.

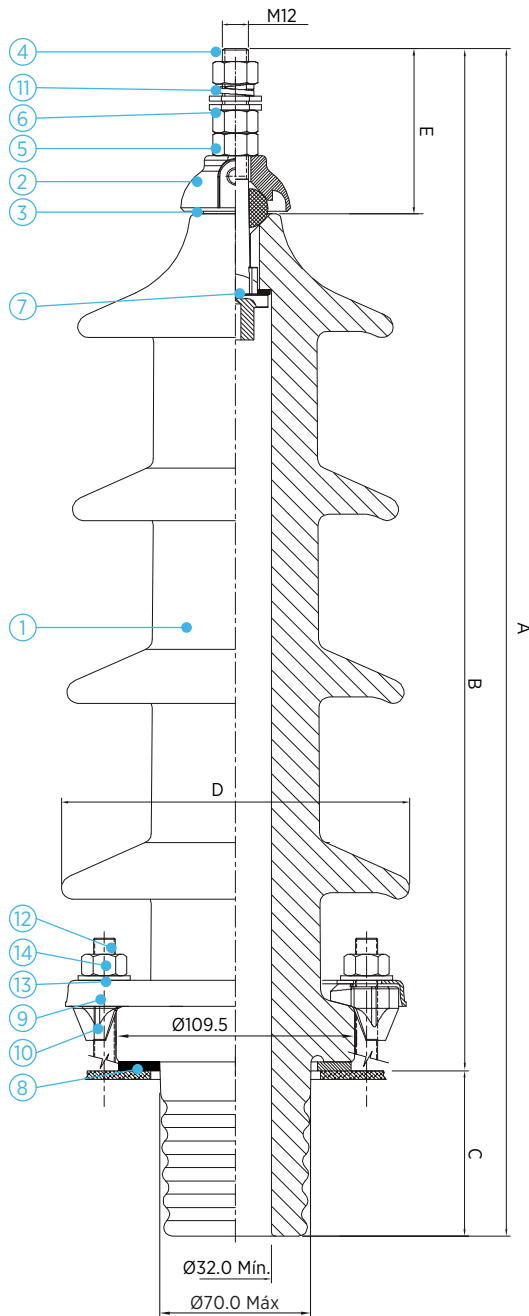
Note 1: Dimensions in mm.

Note 2: Brown is standard. Gray or white available by request



PASATAPAS DE ALTA TENSION ESPECIALES

Special high voltage bushing



NUM NUM	CANT QTY	DESCRIPCIÓN DESCRIPTION	MATERIAL MATERIAL
1	1	Aislador alta tensión High tension bushing	Porcelana Porcelain
2	1	Capacete Cap	Latón Brass
3	1	Anillo de junta Ring Gasket	Caucho NBR NBR
4	1	Espigo Stem assembly	Latón Brass
5	3	Tuerca hexagonal Hexagonal nut	Latón Brass
6	2	Arandela plana Flat washer	Latón Brass
7	1	Empaque interno superior Top internal gasket	Presspan Presspan
8	1	Empaque interno inferior Bottom internal gasket	Caucho NBR NBR
9	1	Brida Flange	Acero galvanizado Galvanized steel
10	4	Abrazadera Clamping piece	Aleación aluminio Aluminium
11	1	Arandela de seguridad Spring washer	Acero inoxidable Stainless steel
12	4	Tornillo (No incluido) Welding stud (Not included)	Acero Steel
13	4	Arandela plana Flat washer	Acero inoxidable Stainless steel
14	4	Tuerca hexagonal Hexagonal nut	Acero inoxidable Stainless steel

NÚMERO DE CATÁLOGO CATALOG NUMBER	Distancia de fuga Leakage distance mm	Distancia de arco Arcing distance mm	Voltaje Voltage kV	Corriente Current A	A	B	C	D	E
652901001	600	380	34.5	250	546.0	470.0	76.0	160.0	76.0

Nota 1: Dimensiones en mm.

Nota 2: Esmalte marrón o esmalte gris ANSI 70.

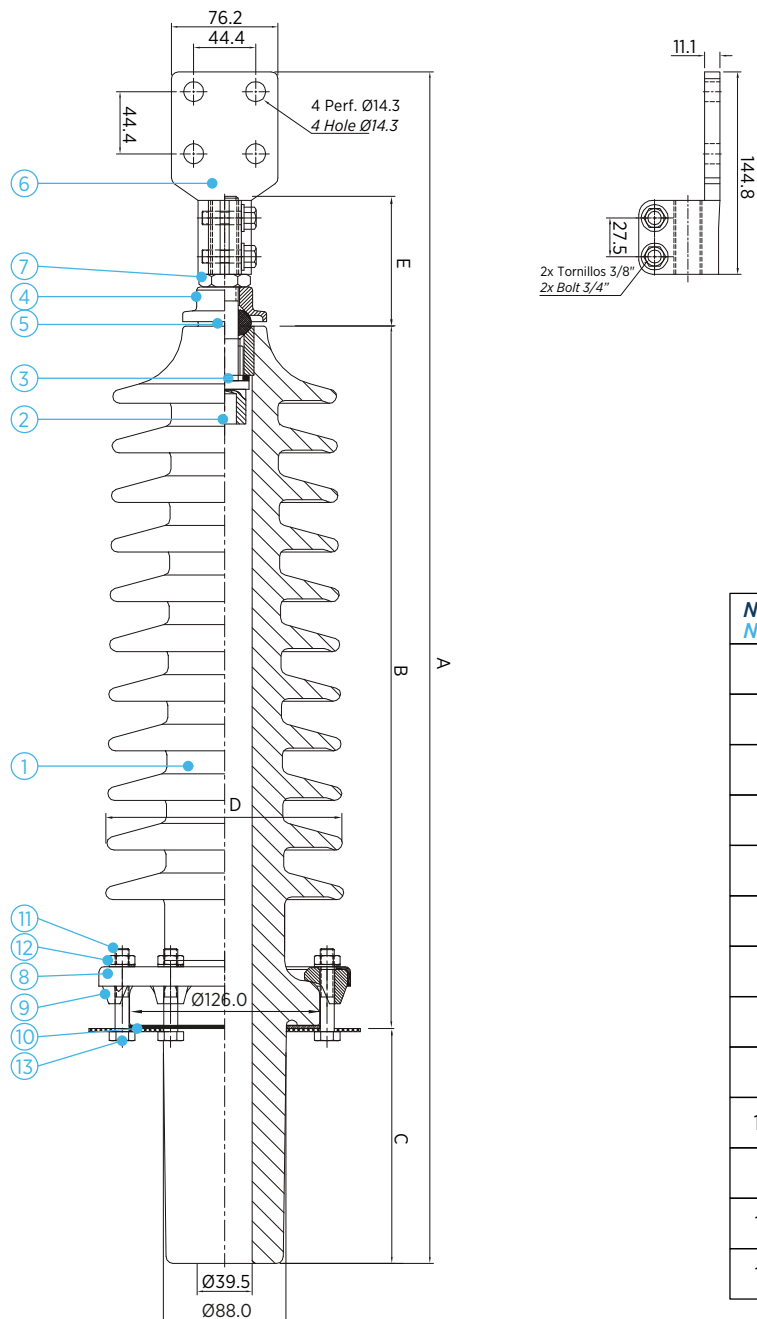
Note 1: Dimensions in mm.

Note 2: Brown is standard. Gray or white available by request



PASATAPAS DE ALTA TENSIÓN ESPECIALES

Special high voltage bushing



NUM NUM	CANT QTY	DESCRIPCIÓN DESCRIPTION	MATERIAL MATERIAL
1	1	Aislador alta tensión High tension bushing	Porcelana Porcelain
2	1	Espigo Stem assembly	Latón Brass
3	1	Empaque interno superior Top internal gasket	Presspan Presspan
4	1	Capacete Cap	Latón Brass
5	3	Anillo de junta Ring Gasket	Caucho NBR NBR
6	2	Herraje tipo pala Flag	Latón Brass
7	1	Tuerca hexagonal Hexagonal nut	Latón Brass
8	1	Brida Flange	Acero galvanizado Galvanized steel
9	1	Abrazadera Clamping piece	Aleación aluminio Aluminium
10	4	Empaque inferior Bottom gasket	Caucho NBR NBR
11	1	Tornillo (No incluido) Welding stud (Not included)	
12	4	Arandela plana Flat washer	Acero inoxidable Stainless steel
13	4	Tuerca hexagonal Hexagonal nut	Acero inoxidable Stainless steel

NÚMERO DE CATÁLOGO CATALOG NUMBER	Distancia de fuga Leakage distance mm	Distancia de arco Arcing distance mm	Voltaje Voltage kV	Corriente Current A	A	B	C	D	E
652981001	1120	460	45	630	546.0	470.0	76.0	160.0	76.0

Nota 1: Dimensiones en mm.

Nota 2: Esmalte marrón o esmalte gris ANSI 70.

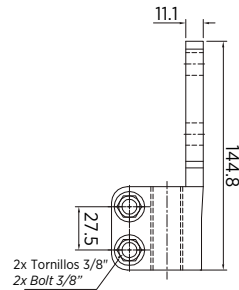
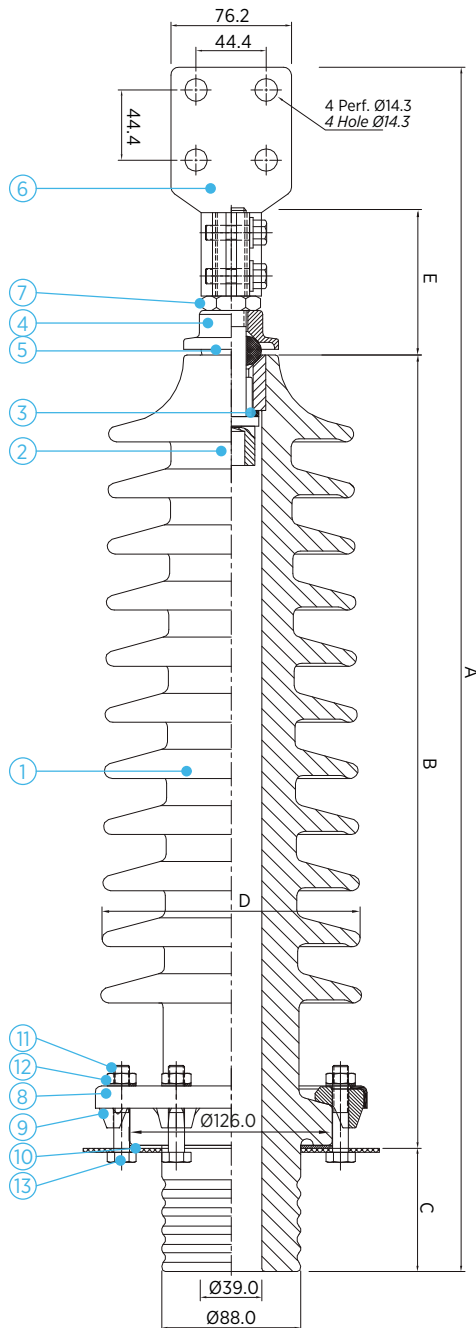
Note 1: Dimensions in mm.

Note 2: Brown is standard. Gray or white available by request



PASATAPAS DE ALTA TENSIÓN ESPECIALES

Special high voltage bushing



NUM NUM	CANT QTY	DESCRIPCIÓN DESCRIPTION	MATERIAL MATERIAL
1	1	Aislador alta tensión High tension bushing	Porcelana Porcelain
2	1	Espigo Stem assembly	Latón Brass
3	1	Empaque interno superior Top internal gasket	Presspan Presspan
4	1	Capacete Cap	Latón Brass
5	3	Anillo de junta Ring Gasket	Caucho NBR NBR
6	2	Herraje tipo pala Flag	Latón Brass
7	1	Tuerca hexagonal Hexagonal nut	Latón Brass
8	1	Brida Flange	Acero galvanizado Galvanized steel
9	1	Abrazadera Clamping piece	Aleación aluminio Aluminium
10	4	Empaque inferior Bottom gasket	Caucho NBR NBR
11	1	Tornillo (No incluido) Welding stud (Not included)	
12	4	Arandela plana Flat washer	Acero inoxidable Stainless steel
13	4	Tuerca hexagonal Hexagonal nut	Acero inoxidable Stainless steel

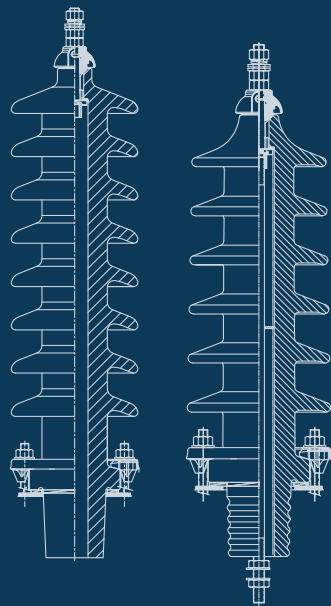
NÚMERO DE CATÁLOGO CATALOG NUMBER	Distancia de fuga Leakage distance mm	Distancia de arco Arcing distance mm	Voltaje Voltage kV	Corriente Current A	A	B	C	D	E
652951001	1120	460	45	630	546.0	470.0	76.0	160.0	76.0

Nota 1: Dimensiones en mm.

Nota 2: Esmalte marrón o esmalte gris ANSI 70.

Note 1: Dimensions in mm.

Note 2: Brown is standard. Gray or white available by request



GAMMA

GAMMA - CORONA
CRA 49 N. 67 SUR 680
SABANETA - COLOMBIA - SUR AMÉRICA
TELÉFONO: (574) 3058000

GAMMA INSULATORS
CRA 49 N. 67 SUR 680
SABANETA - COLOMBIA - SOUTH AMERICA
PHONE: (574) 3058000

www.gamma.com.co