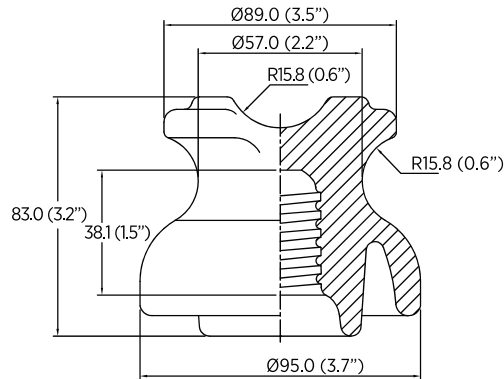




# AISLADORES TIPO PIN

## Low - medium voltage pin insulators



8155-8156

NÚMERO DE CATÁLOGO	8155	8156
Clase ANSI C29.5	55-2	55-2
<b>DISTANCIAS CRÍTICAS, mm</b>		
Distancia de arco	86	86
Distancia de fuga	127	127
Altura mínima del espigo	102	102
<b>VALORES MECÁNICOS</b>		
Resistencia al cantilever, kN	11.1	11.1
<b>VALORES ELÉCTRICOS, kV</b>		
Voltaje típico de aplicación	7.2	7.2
Flameo de baja frecuencia en seco	50	45
Flameo de baja frecuencia en húmedo	25	25
Flameo crítico al impulso positivo	75	70
Flameo crítico al impulso negativo	95	85
Voltaje de perforación a baja frecuencia	70	70
<b>RADIO INFLUENCIA</b>		
Esmalte RF	NO	SI
Voltaje de prueba RMS a tierra, kV	5	5
RIV máximo a 1,000 kHz, $\mu\text{V}$	2,500	50
<b>DATOS DE EMPAQUE</b>		
Peso neto por unidad, kg	0.64	0.64

**Nota 1:** Dimensiones en mm (pulgadas).  
**Nota 2:** Esmalte café o esmalte gris ANSI 70.

CATALOG NUMBER	8155	8156
ANSI Class C29.5	55-2	55-2
<b>CRITICAL DISTANCE, mm</b>		
Dry arcing distance	86	86
Leakage distance	127	127
Minimum pin height	102	102
<b>MECHANICAL VALUES</b>		
Cantilever strength, kN	11.1	11.1
<b>ELECTRICAL VALUES, kV</b>		
Typical application voltage	7.2	7.2
Low-frequency dry flashover	50	45
Low-frequency wet flashover	25	25
Critical impulse flashover, positive	75	70
Critical impulse flashover, negative	95	85
Low-frequency puncture voltage	70	70
<b>RADIO INFLUENCE VOLTAGE DATA</b>		
Conductive glaze	NO	SI
Low-frequency test voltage, RMS to ground	5	5
Maximum RIV at 1,000 kHz, $\mu\text{V}$	2,500	50
<b>PACKING DATA</b>		
Net weight, kg	0.64	0.64

**Note 1:** Dimensions in mm (in).  
**Note 2:** ANSI 70 gray is standard. Brown available by request.